

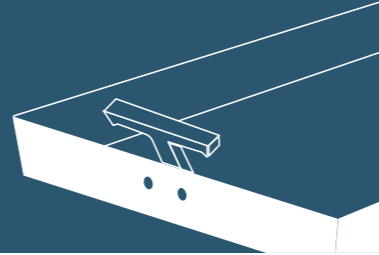
Ergänzungen für den Bau.

**Schachtdeckel, Platten,
Standardroste
und Lichtschächte**

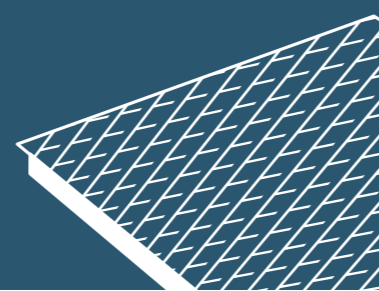


**Build your
changes.**

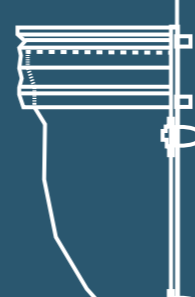
1. Schachtdeckel



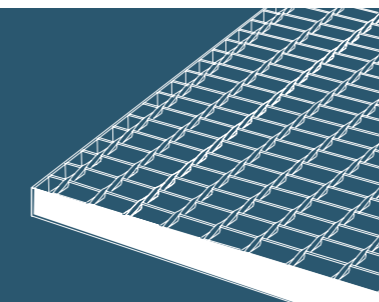
2. Platten



3. Lichtschächte, Fenster und Rahmen



4. Standardroste



5. Zubehör aus verzinktem und rostfreiem Stahl



Inhalt

1. Schachtdeckel	14
1.1 Schachtdeckel in Sonderanfertigung	18
· Green	18
· Key	20
· Funnel	22
· Storm	23
· Valet	24
· Powerful	25
1.2 Schachtdeckel in Maßanfertigung	26
1.3 Mit L-Rahmen - h 30-50-55-85 mm	28
1.4 Mit T-Rahmen - h 55-65-85 mm	41
2. Platten	46
2.1 Basisplatten und Zisternendeckel: Fußgängerbereiche	48
2.2 Profiplatten: Städtische Bereiche, Straßen und Autobahnen	52
3. Lichtschächte, Fenster und Rahmen	54
3.1 Lichtschächte	56
· Struktur aus verstärktem Polyester	57
· Pressgitterrost	58
· Pressgitterrost mit Absatzschutz	58
· Zubehör: Aufsätze, Filter, Lüftungsmodule	59
3.2 Fenster	60
· Verzinkter Stahl, mit Verglasung und Lochblechrost	60
· Drehkippenfenster oder Kippenfenster	61
3.3 Rahmen	62
3.4 Fußmatten-Set	63
4. Standardroste	64
4.1 Standardroste	66
· Schweißpressrost: Belastung für begeh- und befahrbare Roste	67
· Pressgitterrost und Pressgitterrost mit Absatzschutz: Für Fußgängerzonen und städtische Bereiche	72
· Ablaufroste	74
4.2 Roste für Lichtschächte	75
5. Zubehör aus verzinktem und rostfreiem Stahl	78
· Satellitenschüsselhalterungen	80
· Antennenhalterungen	80
· Sicherheitsmasten	81
· Wasser- und Gaszählerkästen und -türen, mit und ohne Dämmung	82
· Pfosten, Rundstäbe und Ringschrauben für Gitterzäune	86
Kontakte	88



Gridiron. 40 Jahre italienischer Geschichte

Gridiron wurde **1979 im italienischen** Mareno di Piave dank der Zielstrebigkeit des Unternehmers **Giancarlo Zanette** gegründet und ist heute in mehr als **36 Ländern weltweit** als führendes Unternehmen des Bausektors für den öffentlichen und privaten Bereich tätig.

Das Produktsortiment umfasst **Gitterroste, Entwässerungssysteme, Fußmatten** und **Ergänzungen für den Bau**. Die Kreationen von Gridiron umgeben monumentale Gebäude im Zentrum von **London**, lassen das Wasser der **Brücke San Giorgio** abfließen, sind Bestandteile der Ölförderplattformen im **Atlantischen Ozean** und vereinen Funktionalität und Ästhetik in luxuriösen **öffentlichen** und **privaten** Gebäuden.

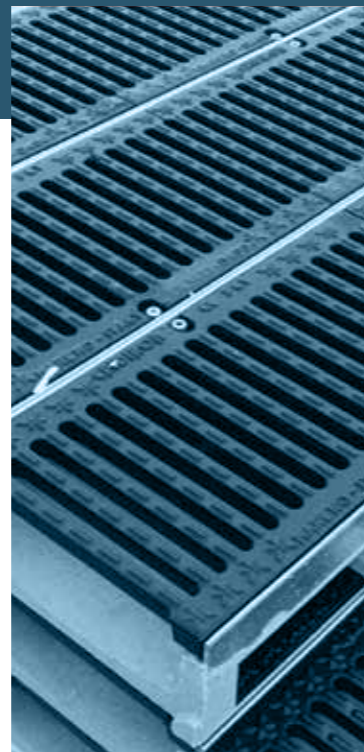
Gridiron wird noch heute komplett von der **Familie Zanette** geleitet. Seine Produktions-, Forschungs- und Entwicklungstätigkeit übt es an verschiedenen Standorten im nordöstlichen Teil von Italien auf einer Fläche von insgesamt **70.000 m²** mit der wertvollen Unterstützung von **150 Mitarbeitenden** aus.

Gridiron. Die Antwort für vielfältige Lösungen.

Unser Know-how im Bereich **Stahl** und seine Verarbeitung zu **Gitterrosten** hat uns im Laufe der Jahre zu neuen Produktkategorien gebracht: **Eingangsmatten**, **Ergänzungen für den Bau** und **Entwässerungsrinnen**.

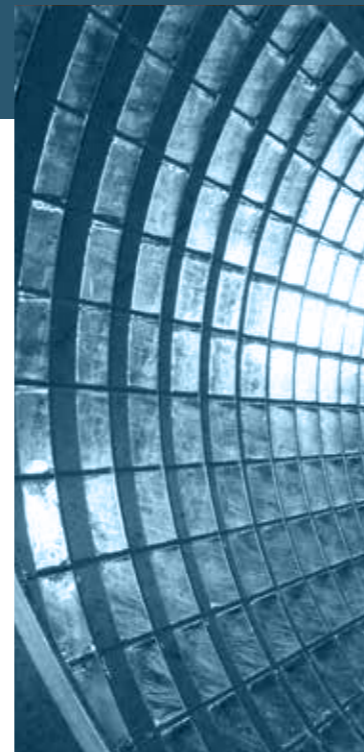
Bei Letzteren begannen wir als Lieferant von Abdeckungen, entschieden uns aber schon bald für die Produktion des Gesamtsystems, um unser **einzigartiges Know-how** auf dem Markt unter Beweis zu stellen.

Zusätzlich zu den **Standardprodukten** gibt es heute unendlich viele Möglichkeiten der **kundenspezifischen** Anpassung, um in jedem Kontext - von **Großprojekten** bis zu den **exklusivsten Projekten** - die ideale Lösung anzubieten.



Entwässerungssysteme

Wir sind das **einzig**e Unternehmen in **Europa**, welches das **gesamte Entwässerungssystem** (Rinnen, Profile, Roste, Einlaufkästen und Zubehör) in **drei** verschiedenen **Werkstoffen** produziert (Polymerbeton, Rüttelpressbeton und Stahlbeton, ABS).



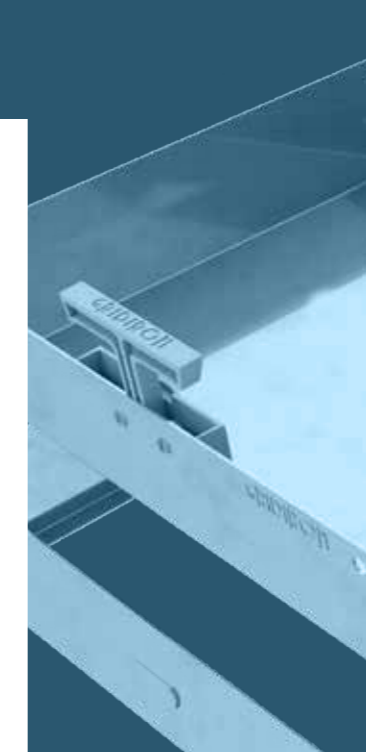
Gitterroste

Unsere Ursprünge sind untrennbar mit diesem außergewöhnlich **vielseitigen** Produkt verbunden, dem **Gitterrost**, den wir sowohl in der **schweißgepressten** als auch gepressten Ausführung aus verzinktem **Stahl**, **Edelstahl** und **Aluminium** herstellen. Wir sind weiterhin einer der größten europäischen Hersteller von **Sonnen-** und **Windschutzsystemen** und bieten ein breites Sortiment an **Stufen**, **Zaunrosten** und **Toren** für den industriellen und häuslichen Bereich.



Entwässerungssysteme aus Edelstahl

Edelstahl: perfekt zur Erfüllung **ästhetischer Ansprüche** und unersetzlich in allen Bereichen, die eine hohe **Beständigkeit** gegenüber **Korrosion** und die Einhaltung **gesetzlicher Hygienevorschriften** (Erdölindustrie, Bergbau, Pharmaindustrie, Agrar- und Lebensmittelindustrie, etc.) erfordern. Das Gridiron Sortiment bietet eine große Auswahl an **Wannen**, **Rinnen** und **Abflüssen** in **Standard-** oder **Maßanfertigung**.



Ergänzungen für den Bau

Unser Angebot an **Zubehörteilen** für das Bauwesen wurde im Lauf der Zeit durch neue Modelle von **Schachtdeckeln** und **Platten in Serien-** und **Maßanfertigung**, **Lichtschächten** und **Standardrosten** erweitert. Die Serie umfasst fortschrittliche Systeme wie den Schachtdeckel „**Key**“ (abdichtend), das Modell „**Green**“ (**Entwässerung** für den Garten) und viele weitere.



Eingangsmatten

Gridiron Fußmatten kombinieren **Ästhetik**, **Funktionalität** und **Sicherheit** und verfügen alle über eine **schalldämmende** Unterseite. Erhältlich in verschiedenen Dicken, Farben und Beschichtungen sind sie nach Wunsch **personalisierbar**. Ganz gleich, ob es sich um die Lobby eines **Luxushotels**, die Eingangshalle eines Flughafens oder den Eingangsbereich eines **Unternehmens** oder eines **Gebäudes** handelt, Gridiron wird Sie von der Planung bis zur Montage unterstützen.

Gridiron. Zertifizierungen



ISO 9001: Spitzenleistung im Bereich Industrie

Die Zertifizierung nach Norm **ISO 9001** garantiert durch die **Überwachung** aller **Verfahren** und die Messung der **Ergebnisse** die Aufrechterhaltung und kontinuierliche Verbesserung der **Qualität** der angebotenen **Güter** und **Dienstleistungen**. In einem stets komplexeren und unübersichtlicheren globalen Markt stellt sie für den **Kunden** ein wichtiges Kriterium bei der **Wahl** des Unternehmens dar und bürgt auf internationaler Ebene für einen **hohen Qualitätsstandard** und **Zuverlässigkeit**.



Produktzertifikate

Unsere Produkte haben die **CE-Kennzeichnung** gemäß den jeweiligen Vorschriften:

Entwässerungsrinnen: EN 1433

Tore: EN 13241

Elemente aus geschweißtem Stahl: EN 1090

Letztere bestätigt einmal mehr unser Engagement für die **Sicherheit** unseres **Personals**.





Gridiron. Rohstoffe und Technologien

Unser **einzigartiger** und **innovativer Marktansatz** resultiert aus der Kombination der beiden Aspekte, die das **Made in Italy** weltweit erfolgreich gemacht haben: die Kunst der **Werkstoffverarbeitung** und die **technologische Forschung** auf Spitzenniveau. Dies machte uns zu **Experten** für innovative Produktentwicklung, und darin liegt auch das Geheimnis unserer **flexiblen** und stark **kundenorientierten** Handlungsweise.

Wir arbeiten seit jeher mit **erstklassigen Lieferanten** zusammen, mit denen wir eine auf gegenseitigem **Vertrauen** und **Wertschätzung** basierende Beziehung pflegen: eine weitere Garantie für die Professionalität und Seriosität, die es uns erlaubt, **qualitativ hervorragende** Produkte für unsere Kunden zu fertigen.



Wir arbeiten mit **gebeizten** und **verzinkten Bändern** mit einem **höheren Gewicht** als der Marktdurchschnitt, um **leistungsfähigere** Anlagen und eine bessere **Produktoberfläche** mit einer drastisch längeren **Lebensdauer** zu garantieren.

Da die **Produktion zu 100 % im eigenen Werk** stattfindet, können wir alle Wünsche bezüglich **Form** und **Größe** erfüllen.

Wir haben uns dafür entschieden, jedes unserer Produkte betriebsintern in unserer **Forschungs- und Entwicklungsabteilung** zu **testen**, wo wir **noch strengere** Untersuchungen und Prüfungen durchführen als vom Gesetzgeber vorgesehen.

Wir investieren kontinuierlich in die Implementierung **neuer Verfahren**, in die Einführung **innovativer Software** und in die Anschaffung **von Maschinen neuester Generation**, die von uns intern umgebaut werden, damit die **Qualität** der Produkte von Gridiron einzigartig und unnachahmlich ist.



Gridiron. Service- leistungen

Von der **Planung** über die Beratung zur **Montage** bis hin zur Logistik ist Gridiron für seine Kunden ein solider **Partner**, auf den Sie sich für eine alles umfassende **Zusammenarbeit** verlassen können. Von Anfang an waren wir uns der Tragweite bewusst, ein **Produkt** im **weiteren Sinn** anbieten zu können, wo mit „Produkt“ nicht nur das materielle Ergebnis gemeint ist, sondern auch das mit diesem eng verbundene Ökosystem, das aus den vom Produkt nicht zu trennenden **Dienstleistungen, Beziehungen** und **Erfahrungen** besteht. Wir handeln mit Sorgfalt in jeder Phase der Geschäftsbeziehung, die vom ersten Kundenkontakt bis zur Auslieferung unserer Produkte reicht. Auch bei der Vorbereitung des **Versands** planen wir die Warenladungen, damit Entladung und Montage auf reibungslose und intelligente Weise ablaufen können.

Unsere wichtigsten Serviceleistungen:

Vorabanalyse

Lösungssuche

Planung

Belastungsberechnungen

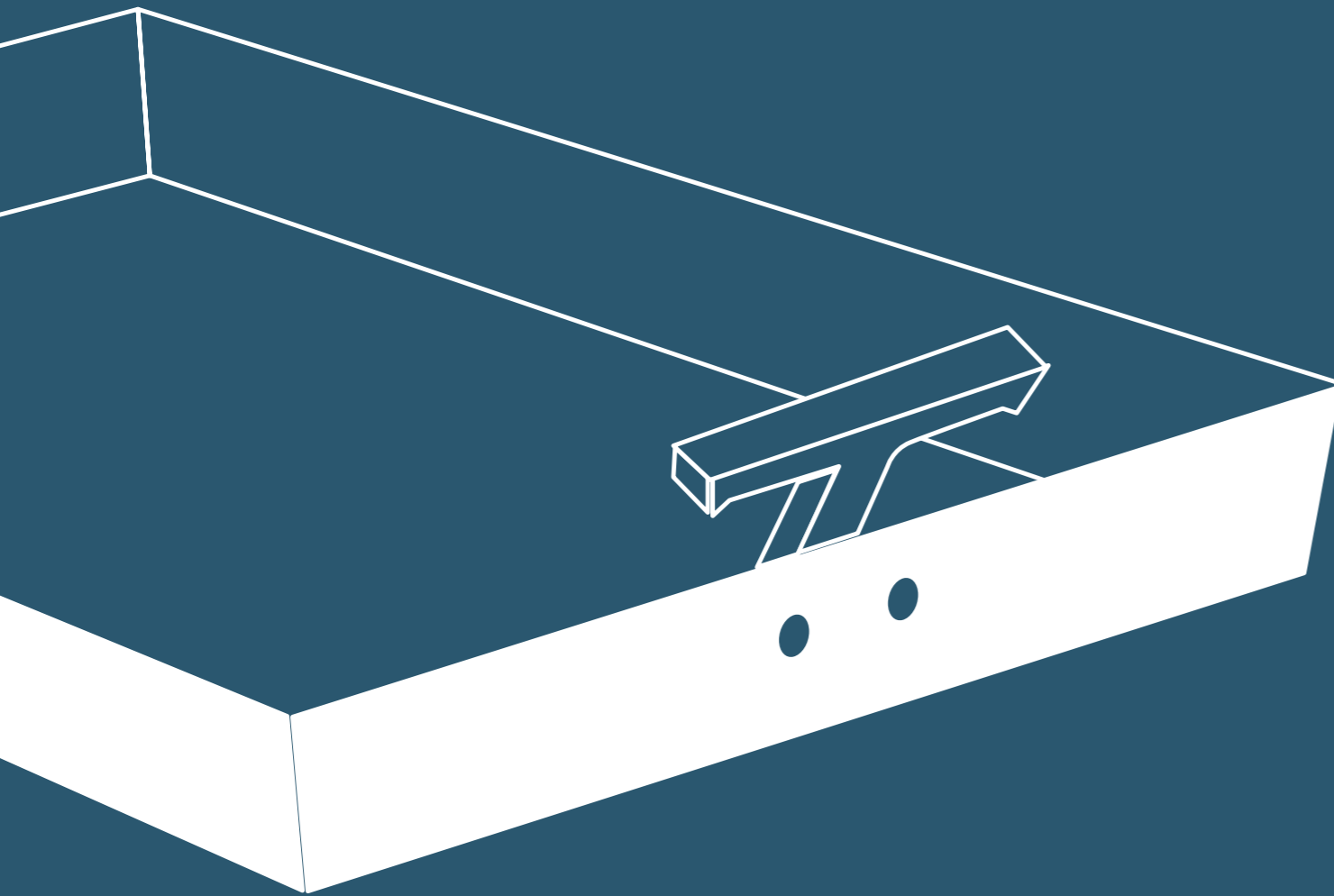
Erstellung von Leistungsverzeichnissen

Angaben zur Montage

Schneller und „intelligenter“ Logistikservice



1. Schachtdeckel



Im Lauf der Jahre haben wir unser Sortiment an **Schachtdeckeln** vergrößert und durch exklusive und fortschrittliche Modelle ergänzt, die ein **einfaches Anheben** und eine raffinierte **Ästhetik** in jedem Kontext garantieren. Wie für alle unsere Produkte wählen wir eine **dickere Verzinkung (Z200)** als der Marktdurchschnitt, um eine längere **Lebensdauer** und eine hochwertigere **Ausführung** zu gewährleisten.

Das lückenlose **Lagersortiment** und die **flexible eigene Produktion** ermöglichen es uns, dem Kunden einen **schnellen** und **pünktlichen Lieferservice** zu bieten.

Die Möglichkeiten zur individuellen Gestaltung sind unbegrenzt: **Werkstoffe, Abmessungen, Oberflächenbehandlungen.**

1.1 Schachtdeckel in Sonderanfertigung

18

- Green 18
- Key 20
- Funnel 22
- Storm 23
- Valet 24
- Powerful 25

1.2 Schachtdeckel in Maßanfertigung

26

1.3 L-Rahmen - h 30-50-55-85 mm

28

1.4 T-Rahmen - h 55-65-85 mm

41

Verfügbare Anhebeararten

Herkömmlich

Über einen **Kegelstopfen** aus Kunststoff mit Schraube aus verzinktem Stahl, Edelstahl oder Messing.



Mit versenkbarem Griff

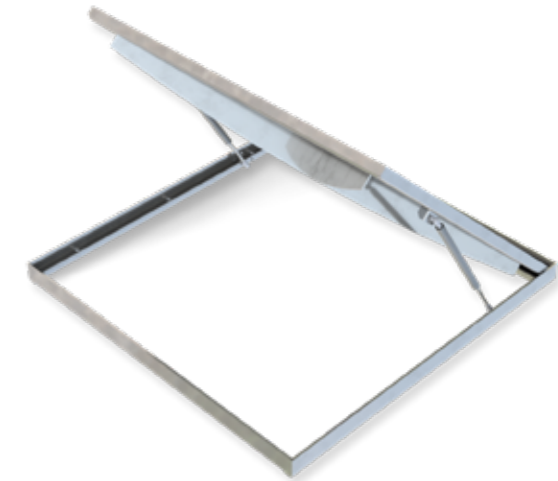
Das **patentierte** System von Gridiron eignet sich besonders für Anwendungen, die ein häufiges Entfernen des Schachtdeckels erfordern. Der Klappgriff aus **glasfaserverstärktem** Kunststoff richtet sich dank eines Edelstahlbolzens **perfekt bündig** zum **Boden** aus, ohne ein Hindernis darzustellen. Er kann bei allen Modellen ab 50 mm Höhe installiert werden.



Servounterstütztes Anheben

Innovativ und exklusiv. Es handelt sich um ein neues Produkt aus dem Hause Gridiron, das die marktüblichen Anhebeararten revolutioniert.

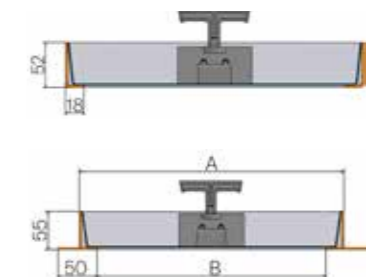
Die mit speziellen **Gasdruckfedern** ausgestattete Vorrichtung ermöglicht ein **servounterstütztes** Anheben auch sehr schwerer Schachtdeckel für **schnelle** und **sichere** Inspektionsarbeiten.



Rahmen nach Wahl

L- oder T-förmig

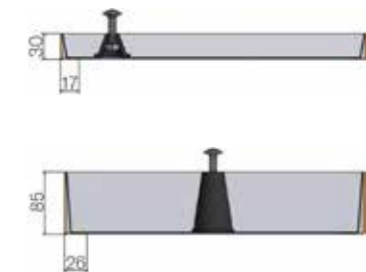
Kombiniert mit verschiedenen Abmessungen und Anhebeararten.



Umfangreiche Größenpalette

Höhen 30 mm bis 150 mm

Mit zahlreichen Kombinationen bezüglich Abmessung, lichte Höhe und Dicke: Die Palette der Standardgrößen ist in der Lage, alle Anforderungen zu erfüllen.



1.1 Schachtdeckel in Sonderanfertigung

Unser Know-how hat es uns ermöglicht, im Laufe der Jahre einzigartige und exklusive Modelle zu entwickeln

1.1 Green

Der „getarnte Schachtdeckel“: ideal zum Befüllen mit Raseniegeln, Pflanzen und Blumen.

Merkmale:

- Große Tiefe (130 mm).
- Entwässerungswanne für ein gutes Wachstum und zur Verhinderung von Gelbfärbungen.
- Er fügt sich perfekt und völlig unauffällig in die Umgebung ein und ist daher sowohl in der verzinkten als auch in der pulverbeschichteten Version RAL 6005 (grün) erhältlich.



Zeichnungsmaße in mm.

1.1 Green

Schachtdeckel Green Verzinkt

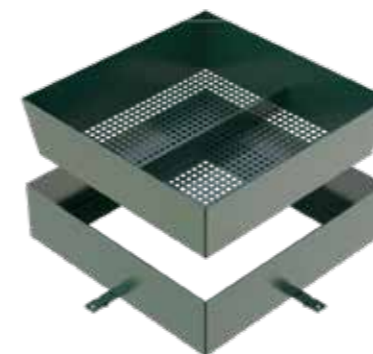


Art.-Nr.	Abmessungen mm	Lichtes Maß	Stärke	Gewicht kg
7290	250×250 h130	150×150	30/10	10,34
7221	300×300 h130	200×200	30/10	12,45
7291	350×350 h130	250×250	30/10	14,68
7222	400×400 h130	300×300	30/10	17,03
7292	450×450 h130	350×350	30/10	19,50
7223	500×500 h130	400×400	30/10	22,10
7293	550×550 h130	450×450	30/10	24,82
7224	600×600 h130	500×500	30/10	27,66
7294*	650×650 h130	550×550	30/10	30,63
7225*	700×700 h130	600×600	30/10	33,72
7295*	750×750 h130	650×650	30/10	36,93

Zum Befüllen, feuerverzinkt, aus gebeiztem Blech 30/10, komplett mit Rahmen der Stärke 30/10 und seitlichen Hebeöffnungen.
Hinweis: Keine Kleber oder Reiniger mit einem pH-Wert unter 6 und über 11 verwenden.

*bestehend aus einem einzigen Rahmen und zwei Innenwannen zur Befüllung.

Schachtdeckel Green Verzinkt und grün pulverbeschichtet RAL 6005



Art.-Nr.	Abmessungen mm	Lichtes Maß	Stärke	Gewicht kg
7290V	250×250 h130	150×150	30/10	10,34
7221V	300×300 h130	200×200	30/10	12,45
7291V	350×350 h130	250×250	30/10	14,68
7222V	400×400 h130	300×300	30/10	17,03
7292V	450×450 h130	350×350	30/10	19,50
7223V	500×500 h130	400×400	30/10	22,10
7293V	550×550 h130	450×450	30/10	24,82
7224V	600×600 h130	500×500	30/10	27,66
7294V*	650×650 h130	550×550	30/10	30,63
7225V*	700×700 h130	600×600	30/10	33,72
7295V*	750×750 h130	650×650	30/10	36,93

Zum Befüllen, feuerverzinkt, aus gebeiztem Blech 30/10 und mit reiner wärmehärtender Polyester-Pulverbeschichtung in RAL 6005 Moosgrün, komplett mit Rahmen der Stärke 30/10 und seitlichen Hebeöffnungen.
Hinweis: Keine Kleber oder Reiniger mit einem pH-Wert unter 6 und über 11 verwenden.

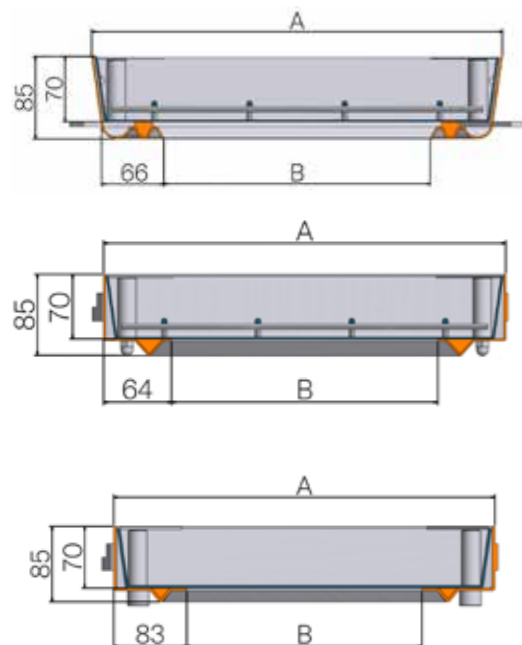
*bestehend aus einem einzigen Rahmen und zwei Innenwannen zur Befüllung.

1.1 Schachtdeckel in Sonderanfertigung

1.1 Key

Der **dichte Schachtdeckel**: **Ausdünstungen** und **Infiltrationen** stellen dank einer der technisch fortschrittlichsten Lösungen von Gridiron kein Problem mehr dar. Merkmale:

- **Rahmen** aus druckgebogenem Blech, der den innovativen **O-RING** enthält, und **Innenwanne**.
- **Befestigungsbuchsen** an den Ecken garantieren den festen Sitz zwischen Wanne und Rahmen durch Zusammenpressen der Dichtung für eine perfekte **hermetische Abdichtung**.
- Mitgeliefert wird ein Satz mit zwei **Griffen** unterschiedlicher Länge, die bei der **Montage** des Schachtdeckels für ein leichteres Anheben (beide Griffe) und bei der **Inspektion** (der längere Griff genügt) verwendet werden.
- Die endgültige **Befestigung** der **Bolzen** erfolgt mit einem Inbusschlüssel



Key verzinkt
Zeichnungsmaße in mm.

Key Edelstahl
Zeichnungsmaße in mm.

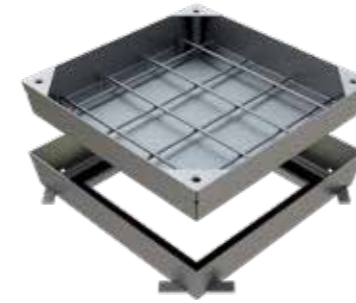
Key Aluminium
Zeichnungsmaße in mm.



Griffe zum Anheben.

1.1 Key

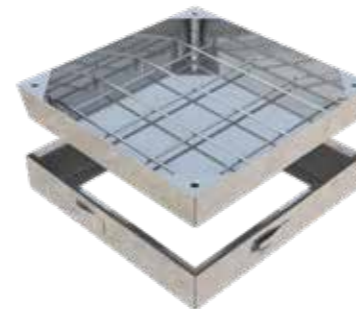
Schachtdeckel Key Verzinkt



Art.-Nr.	Abmessungen mm	Lichtes Maß	Stärke	Gewicht kg
7101	430×430 h85	290×290	20/10	9,99
7102	530×530 h85	390×390	20/10	13,10
7103	630×630 h85	490×490	20/10	16,72
7104	730×730 h85	590×590	20/10	20,36
7105	830×830 h85	690×690	20/10	26,36

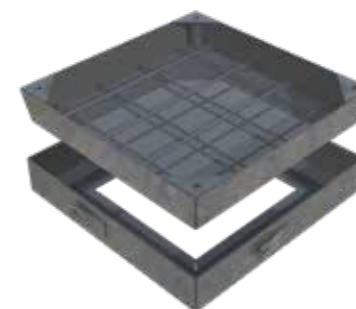
Hinweis: Keine Kleber oder Reiniger mit einem pH-Wert unter 6 und über 11 verwenden.

Schachtdeckel Key Edelstahl



Art.-Nr.	Abmessungen mm	Lichtes Maß	Stärke	Gewicht kg
7101X	430×430 h85	290×290	20/10	9,99
7102X	530×530 h85	390×390	20/10	13,10
7103X	630×630 h85	490×490	20/10	16,72
7104X	730×730 h85	590×590	20/10	20,36
7105X	830×830 h85	690×690	20/10	26,36

Schachtdeckel Key Aluminium



Art.-Nr.	Abmessungen mm	Lichtes Maß	Stärke	Gewicht kg
7101A	430×430 h85	290×290	20/10	5,05
7102A	530×530 h85	390×390	20/10	6,58
7103A	630×630 h85	490×490	20/10	8,26
7104A	730×730 h85	590×590	20/10	10,10
7105A	830×830 h85	690×690	20/10	12,10

Hinweis: Keine Kleber oder Reiniger mit einem pH-Wert unter 6 und über 11 verwenden.

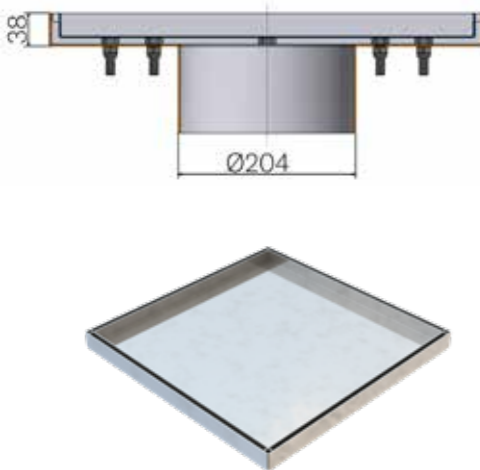
1.1 Schachtdeckel in Sonderanfertigung

1.1 Funnel

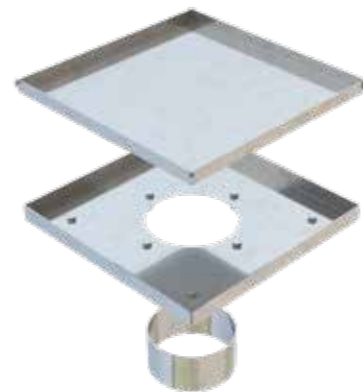
Unsere **flexible Produktion** ermöglicht uns in Verbindung mit einem umfassenden **Know-how** der **Werkstoffe** und **Einsatzbereiche** die Herstellung von Modellen, die am Markt einzigartig sind.

Funnel kombiniert die Eigenschaften eines **Schachtdeckels** mit denen eines **Abflusses**: sein „trichterförmiges“ Design verbindet ästhetische Merkmale mit einer ausgezeichneten Entwässerungsleistung.

Funnel besteht aus **Edelstahlblech 20/10 AISI 304** für eine unvergleichliche **Widerstandsfähigkeit** und **Langlebigkeit** und wird komplett mit **Rahmen** und **zentralem Ablauf** Ø 204 mm geliefert.



Zeichnungsmaße in mm.



Art.-Nr.	Abmessungen mm	Stärke	Gewicht kg
7230	500×500 h38	20/10	10,50

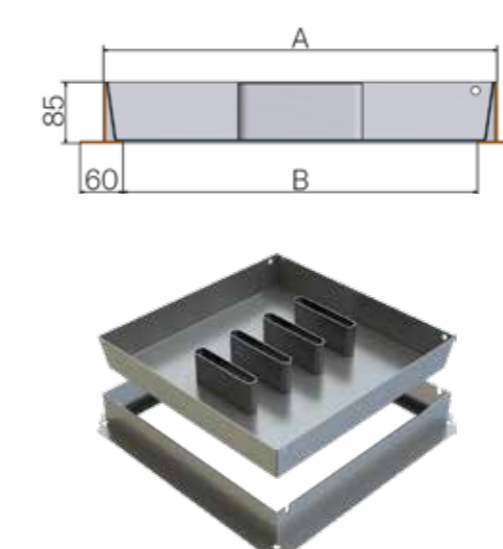
Schachtdeckel zum Befüllen Mod. FUNNEL aus Edelstahlblech 20/10 AISI304, komplett mit Rahmen und zentralem Ablauf Ø 204 mm.
Hinweis: Keine Kleber oder Reiniger mit einem pH-Wert unter 6 und über 11 verwenden.

1.1 Storm

Eine weitere Neuheit aus dem Hause Gridiron: der Schachtdeckel **Storm**. Unser Ziel war es, die **perfekte Alternative** zu den klassischen Ablaufrosten aus Beton anzubieten, die sich an alle Straßendecken und Anwendungen anpasst.

Storm fügt sich nach dem Befüllen absolut unauffällig in den Boden, ohne dass dies seine **Fähigkeit** beeinträchtigt, das Niederschlagswasser dank strategischer Schlitze **zurückzuhalten** und **abzuleiten**.

Storm wird aus **feuerverzinktem** Blech und komplett mit **Rahmen** geliefert.



Zeichnungsmaße in mm.



Art.-Nr.	Abmessungen mm	Außen mm	Lichtes Maß	Stärke	Gewicht kg
5823	450×450 h85	515×515	400×400	20/10	11,70
5824	550×550 h85	615×615	500×500	20/10	15,50
5825	650×650 h85	715×715	600×600	20/10	19,10

Ablaufrost zum Befüllen Mod. STORM, aus gebeiztem feuerverzinktem Blech 20/10, komplett mit T-Rahmen der Stärke 30/10, seitlichen Hebeöffnungen und Entwässerungsschlitzen.

Hinweis: Keine Kleber oder Reiniger mit einem pH-Wert unter 6 und über 11 verwenden.

1.1 Schachtdeckel in Sonderanfertigung

1.1 Valet

Das Sortiment der speziellen Gridiron Schachtdeckel enthält auch das ausgereifte Modell **Valet**, das mit seinem **servounterstützten Hebemechanismus** eine neue und beispiellose Interpretation dieses Produkts bietet.

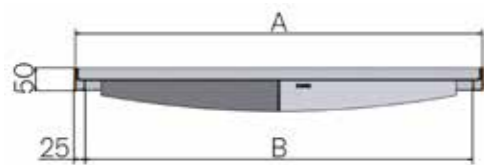
Valet ist komplett mit **Rahmen** und **Gasdruckfedern** ausgestattet und besteht aus **Edelstahlblech 30/10 AISI 304**: es ist daher für jeden Kontext ideal geeignet, auch bei witterungsbedingter **Erosionsgefahr** und in allen Branchen, für die der ausschließliche Gebrauch dieses Werkstoffs **gesetzlich** vorgeschrieben ist.



1.1 Powerful

Der Schachtdeckel Powerful kombiniert die **ansprechende Ästhetik** der Gridiron Produkte mit **außergewöhnlicher Leistung**.

Er eignet sich auch für große Einfahrten und Zonen mit hohem Verkehrsaufkommen und kann dank der **Befahrbarkeit** auch in Bereichen installiert werden, in denen die Zufahrt von Rettungsfahrzeugen erforderlich ist. Durch die Buchsen an den 4 Seiten wird ein sicheres **mechanisches Anheben** gewährleistet.

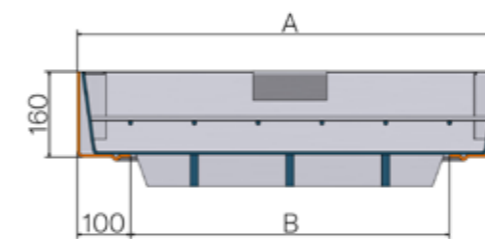


Zeichnungsmaße in mm.



Art.-Nr.	Abmessungen mm	Lichtes Maß	Stärke	Gewicht kg
7341X	850×850 h50	800×800	30/10	29,10
7340X	900×900 h50	850×850	30/10	33,30
7342X	1000×1000 h50	950×950	30/10	37,90

Schachtdeckel zum Befüllen Mod. VALET 50, aus Edelstahlblech 30/10 AISI 304, komplett mit Rahmen und Gasdruckfedern zum servounterstützten Öffnen.
Hinweis: Keine Kleber oder Reiniger mit einem pH-Wert unter 6 und über 11 verwenden.



Zeichnungsmaße in mm.



Art.-Nr.	Abmessungen mm	Lichtes Maß	Stärke	Gewicht kg
7400	600×600 h160	400×400	50/10	59,59
7401	700×700 h160	500×500	50/10	74,25
7402	800×800 h160	600×600	50/10	98,11
7403	900×900 h160	700×700	50/10	115,98
7404	1000×1000 h160	800×800	50/10	139,92
7405	1200×1200 h160	1000×1000	50/10	202,57

Schachtdeckel zum Befüllen aus feuerverzinktem Blech 50/10 mit unteren Verstärkungen, komplett mit Rahmen mit Dichtung, seitlichen Anhebebuchsen für Ringschraube M12. **Belastungsklasse D 400.**

NB1: Zum Erhalt der Belastungsklasse D 400 den gesamten Schachtdeckel mit Beton füllen:

- C25/30 XF2
- C28/35 XF4 bei Frost.

NB2: Keine Kleber oder Reiniger mit einem pH-Wert unter 6 und über 11 verwenden.

1.2

1.1 Schachtdeckel „in Maßanfertigung“



Dank einer schnellen und effizienten Zusammenarbeit zwischen dem Vertriebsbüro, dem technischen Büro und den Produktionsabteilungen sind wir in der Lage, Schachtdeckel jeder **Größe** und **Tragfähigkeit** zu **planen** und **herzustellen**. Das Ergebnis ist ein Produkt, das nicht nur die Anforderungen des Kunden erfüllt, sondern auch ausführlich **getestet** und gemäß den **Branchenvorschriften zertifiziert** ist.



Bei Anforderungen jeder Art bietet Gridiron Unterstützung in allen Phasen, von der Planung bis zur Montage der nach **Kundenvorgabe** „maßgefertigten“ Schachtdeckel.

Zögern Sie nicht uns zu kontaktieren, um uns Ihre **Bedürfnisse** mitzuteilen und gemeinsam Ihren **idealen Schachtdeckel** zu entwerfen.



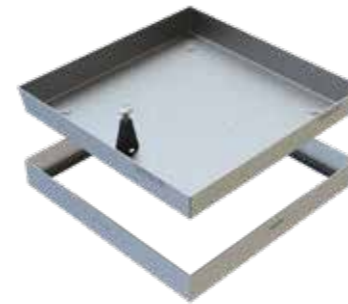


1.3 L-Rahmen — h 30 mm



Zeichnungsmaße in mm.

Schachtdeckel **Low**



Art.-Nr.	Abmessungen mm	Lichtes Maß	Stärke	Gewicht kg
7241	240×240 h30	200×200	8/10	0,84
7243	340×340 h30	300×300	8/10	1,39
7245	440×440 h30	400×400	8/10	2,07
7247	540×540 h30	500×500	8/10	2,87

Zum Befüllen, aus feuerverzinktem Blech 8/10 komplett mit Rahmen der Stärke 8/10 und Stopfen mit Schraube zum Anheben.

Hinweis: Keine Kleber oder Reiniger mit einem pH-Wert unter 6 und über 11 verwenden.

Schachtdeckel **Lowinox**



Art.-Nr.	Abmessungen mm	Lichtes Maß	Stärke	Gewicht kg
7261	240×240 h30	200×200	8/10	0,84
7263	340×340 h30	300×300	8/10	1,39
7265	440×440 h30	400×400	8/10	2,07
7267	540×540 h30	500×500	8/10	2,87

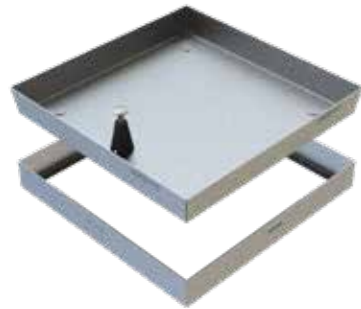
Zum Befüllen, aus Edelstahlblech AISI 304 8/10, komplett mit Edelstahlrahmen der Stärke 8/10 und Stopfen mit Edelstahlschraube zum Anheben.

1.3 L-Rahmen — h 50 mm



Zeichnungsmaße in mm.

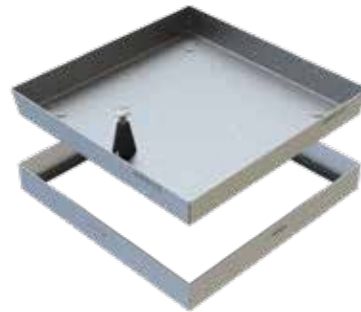
Schachtdeckel Jolly



Art.-Nr.	Abmessungen mm	Lichtes Maß	Stärke	Gewicht kg
7001	240×240 h52	200×200	12/10	1,62
7002	340×340 h52	300×300	12/10	2,38
7003	440×440 h52	400×400	12/10	3,34
7004	540×540 h52	500×500	12/10	5,28
7025	640×640 h52	600×600	15/10	7,90

Zum Befüllen, aus feuervorverzinktem Blech 12/10, komplett mit Rahmen der Stärke 15/10 und Stopfen mit Schraube zum Anheben.
Hinweis: Keine Kleber oder Reiniger mit einem pH-Wert unter 6 und über 11 verwenden.

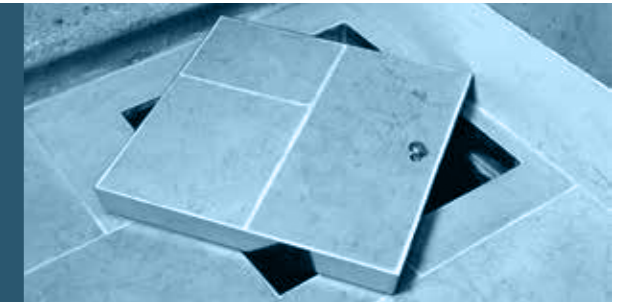
Schachtdeckel Job



Art.-Nr.	Abmessungen mm	Lichtes Maß	Stärke	Gewicht kg
7031	200×200 h52	160×160	15/10	1,35
7021	240×240 h52	200×200	15/10	1,79
7032	300×300 h52	260×260	15/10	2,45
7022	340×340 h52	300×300	15/10	3,05
7033	400×400 h52	360×360	15/10	3,52
7023	440×440 h52	400×400	15/10	4,39
7034	500×500 h52	460×460	15/10	5,49
7024	540×540 h52	500×500	15/10	5,98
7035	600×600 h52	560×560	15/10	6,92
7025	640×640 h52	600×600	15/10	7,90
7036	700×700 h52	660×660	15/10	9,00
7026	740×740 h52	700×700	15/10	10,20
7027	840×840 h52	800×800	15/10	12,50

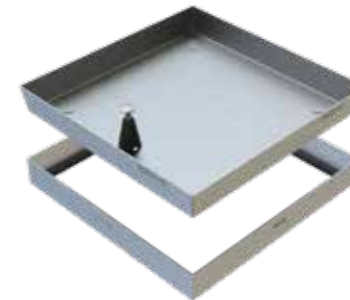
Zum Befüllen, aus feuervorverzinktem Blech 15/10, komplett mit Rahmen der Stärke 15/10 und Stopfen mit Schraube zum Anheben.
Hinweis: Keine Kleber oder Reiniger mit einem pH-Wert unter 6 und über 11 verwenden.

1.3 L-Rahmen — h 50 mm



Zeichnungsmaße in mm.

Schachtdeckel Color

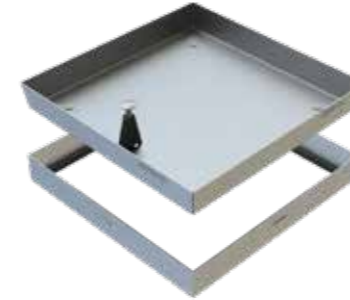


Art.-Nr.	Abmessungen mm	Lichtes Maß	Stärke	Gewicht kg
7041	240×240 h52	200×200	15/10	1,79
7042	340×340 h52	300×300	15/10	3,05
7043	440×440 h52	400×400	15/10	4,39
7044	540×540 h52	500×500	15/10	6,30
7045	640×640 h52	500×500	15/10	7,90

Wird in Packungen zu je 6 Stück geliefert.

Zum Befüllen, aus feuervorverzinktem Blech 15/10, mit reiner wärmehärtender Polyester-Pulverbeschichtung, komplett mit Rahmen der Stärke 15/10 und Stopfen mit Schraube zum Anheben.
Hinweis: Keine Kleber oder Reiniger mit einem pH-Wert unter 6 und über 11 verwenden.

Schachtdeckel Ermetico



Art.-Nr.	Abmessungen mm	Lichtes Maß	Stärke	Gewicht kg
5113	240×240 h52	200×200	15/10	1,87
5114	340×340 h52	300×300	15/10	3,24
5115	440×440 h52	400×400	15/10	4,72
5116	540×540 h52	500×500	15/10	6,69
5117	640×640 h52	600×600	15/10	8,36

Wird in Packungen zu je 6 Stück geliefert.

Zum Befüllen, aus feuervorverzinktem Blech 15/10, mit reiner wärmehärtender Polyester-Pulverbeschichtung, komplett mit Rahmen der Stärke 15/10, mit Dichtung und Stopfen mit Schraube zum Anheben.
Hinweis: Keine Kleber oder Reiniger mit einem pH-Wert unter 6 und über 11 verwenden.

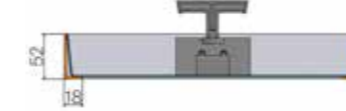
1.3 L-Rahmen — h 50 mm



1.3 L-Rahmen und Griff — h 50 mm



Zeichnungsmaße in mm.



Zeichnungsmaße in mm.

Schachtdeckel **Ottone**

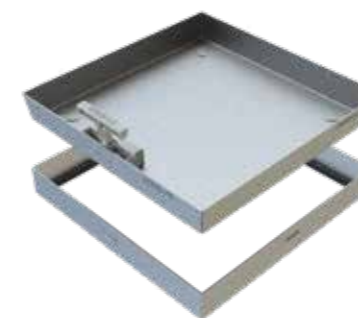


Art.-Nr.	Abmessungen mm	Lichtes Maß	Stärke	Gewicht kg
5501	240×240 h52	200×200	15/10	1,63
5502	340×340 h52	300×300	15/10	3,16
5503	440×440 h52	400×400	15/10	4,72
5504	540×540 h52	500×500	15/10	6,58
5505	640×640 h52	600×600	15/10	7,04

Wird in Packungen zu je 6 Stück geliefert.

Zum Befüllen, aus poliertem Messingblech 15/10, komplett mit Rahmen der Stärke 15/10 und Stopfen mit Schraube zum Anheben. Hinweis: Keine Kleber oder Reiniger mit einem pH-Wert unter 6 und über 11 verwenden.

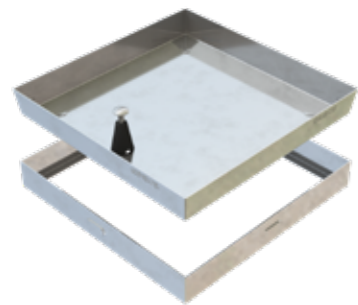
Schachtdeckel **Step**



Art.-Nr.	Abmessungen mm	Lichtes Maß	Stärke	Gewicht kg
7006	240×240 h52	200×200	12/10	1,62
7007	340×340 h52	300×300	12/10	2,38
7008	440×440 h52	400×400	12/10	3,34
7009	540×540 h52	500×500	12/10	5,28
7125	640×640 h52	600×600	15/10	7,90

Zum Befüllen, aus feuervorverzinktem Blech 12/10, komplett mit Rahmen der Stärke 15/10 und patentiertem Hebesystem mit versenkbarem Klappgriff. Hinweis: Keine Kleber oder Reiniger mit einem pH-Wert unter 6 und über 11 verwenden.

Schachtdeckel **Inox**

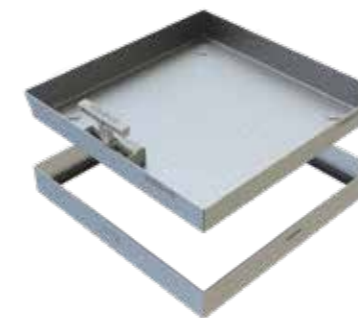


Art.-Nr.	Abmessungen mm	Lichtes Maß	Stärke	Gewicht kg
7111	240×240 h52	200×200	15/10	1,79
7112	340×340 h52	300×300	15/10	3,05
7113	440×440 h52	400×400	15/10	4,39
7114	540×540 h52	500×500	15/10	6,30
7115	640×640 h52	600×600	15/10	7,90

Wird in Packungen zu je 6 Stück geliefert.

Zum Befüllen, aus Edelstahlblech AISI 304 15/10, poliert, komplett mit Rahmen der Stärke 15/10 und Stopfen mit Edelstahlschraube zum Anheben.

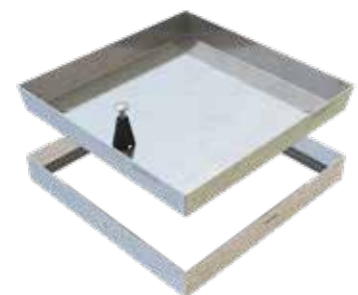
Schachtdeckel **Jet**



Art.-Nr.	Abmessungen mm	Lichtes Maß	Stärke	Gewicht kg
7131	200×200 h52	160×160	15/10	1,35
7121	240×240 h52	200×200	15/10	1,79
7132	300×300 h52	260×260	15/10	2,45
7122	340×340 h52	300×300	15/10	3,05
7133	400×400 h52	360×360	15/10	3,52
7123	440×440 h52	400×400	15/10	4,39
7134	500×500 h52	460×460	15/10	5,49
7124	540×540 h52	500×500	15/10	5,98
7135	600×600 h52	560×560	15/10	6,92
7125	640×640 h52	600×600	15/10	7,90
7136	700×700 h52	660×660	15/10	9,00
7126	740×740 h52	700×700	15/10	10,20
7127	840×840 h52	800×800	15/10	12,50

Zum Befüllen, aus feuervorverzinktem Blech 15/10, komplett mit Rahmen der Stärke 15/10 und patentiertem Hebesystem mit versenkbarem Klappgriff. Hinweis: Keine Kleber oder Reiniger mit einem pH-Wert unter 6 und über 11 verwenden.

Schachtdeckel **Finox**

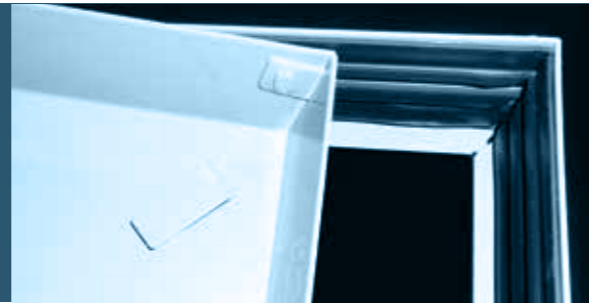


Art.-Nr.	Abmessungen mm	Lichtes Maß	Stärke	Gewicht kg
7201	240×240 h52	200×200	8/10	1,02
7202	340×340 h52	300×300	8/10	1,64
7203	440×440 h52	400×400	8/10	2,38
7204	540×540 h52	500×500	8/10	3,21
7205	640×640 h52	600×600	8/10	4,28

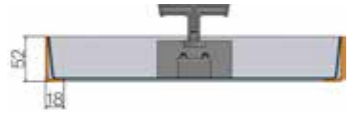
Wird in Packungen zu je 6 Stück geliefert.

Zum Befüllen, aus Edelstahl AISI 304 8/10, komplett mit Rahmen der Stärke 8/10 und Stopfen mit Edelstahlschraube zum Anheben.

1.3 L-Rahmen und Griff – h 50 mm

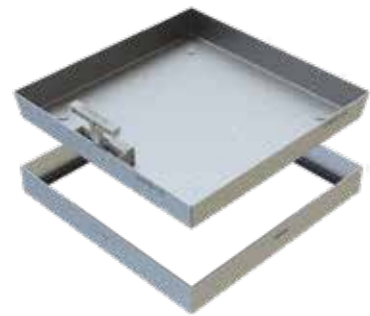


Detail der im Rahmen des Schachtdeckels Mod. „Ermetico“ und „Eco“ eingesetzten hermetischen Dichtung.



Zeichnungsmaße in mm.

Schachtdeckel Strike



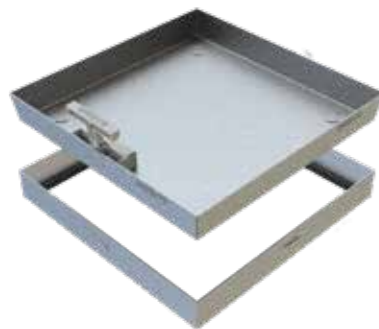
Art.-Nr.	Abmessungen mm	Lichtes Maß	Stärke	Gewicht kg
7141	240×240 h52	200×200	15/10	1,79
7142	340×340 h52	300×300	15/10	3,05
7143	440×440 h52	400×400	15/10	4,39
7144	540×540 h52	500×500	15/10	6,30
7145	640×640 h52	600×600	15/10	7,90

Wird in Packungen zu je 6 Stück geliefert.

Zum Befüllen, aus feuervorverzinktem Blech 15/10, mit reiner wärmehärtender Polyester-Pulverbeschichtung, komplett mit Rahmen der Stärke 15/10 und **patentiertem** Hebesystem mit versenkbarem Klappgriff.

Hinweis: Keine Kleber oder Reiniger mit einem pH-Wert unter 6 und über 11 verwenden.

Schachtdeckel Eco



Art.-Nr.	Abmessungen mm	Lichtes Maß	Stärke	Gewicht kg
7081	240×240 h52	200×200	15/10	1,87
7082	340×340 h52	300×300	15/10	3,24
7083	440×440 h52	400×400	15/10	4,72
7084	540×540 h52	500×500	15/10	6,69
7085	640×640 h52	600×600	15/10	8,36

Wird in Packungen zu je 6 Stück geliefert.

Zum Befüllen, aus feuervorverzinktem Blech 15/10, mit reiner wärmehärtender Polyester-Pulverbeschichtung, komplett mit Rahmen der Stärke 15/10, mit Dichtung und **patentiertem** Hebesystem mit versenkbarem Klappgriff. Hinweis: Keine Kleber oder Reiniger mit einem pH-Wert unter 6 und über 11 verwenden.

1.3 L-Rahmen und Griff – h 50 mm



Schachtdeckel Sirio



Art.-Nr.	Abmessungen mm	Lichtes Maß	Stärke	Gewicht kg
7091	240×240 h52	200×200	15/10	1,63
7092	340×340 h52	300×300	15/10	3,16
7093	440×440 h52	400×400	15/10	4,72
7094	540×540 h52	500×500	15/10	6,58
7095	640×640 h52	600×600	15/10	7,04

Wird in Packungen zu je 6 Stück geliefert.

Zum Befüllen, aus poliertem Messingblech 15/10, komplett mit Rahmen der Stärke 15/10 und **patentiertem** Hebesystem mit versenkbarem Klappgriff. Hinweis: Keine Kleber oder Reiniger mit einem pH-Wert unter 6 und über 11 verwenden.

Schachtdeckel Brill

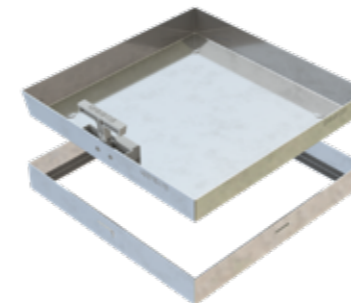


Art.-Nr.	Abmessungen mm	Lichtes Maß	Stärke	Gewicht kg
7151	240×240 h52	200×200	15/10	1,79
7152	340×340 h52	300×300	15/10	3,05
7153	440×440 h52	400×400	15/10	4,39
7154	540×540 h52	500×500	15/10	6,30
7155	640×640 h52	600×600	15/10	7,90

Wird in Packungen zu je 6 Stück geliefert.

Zum Befüllen, aus Edelstahlblech AISI 304 15/10, poliert, komplett mit Rahmen der Stärke 15/10 und **patentiertem** Hebesystem mit versenkbarem Klappgriff. Hinweis: Keine Kleber oder Reiniger mit einem pH-Wert unter 6 und über 11 verwenden.

Schachtdeckel Top

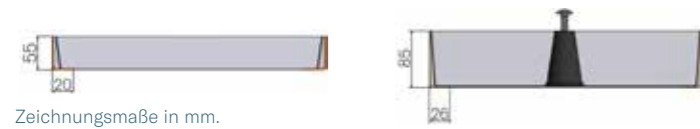
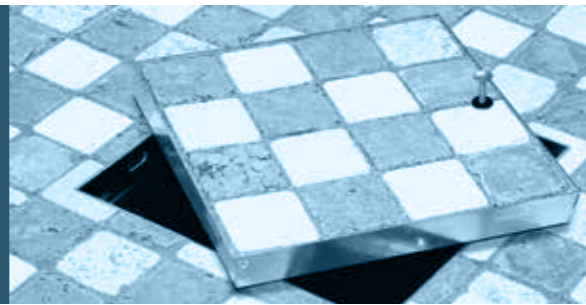


Art.-Nr.	Abmessungen mm	Lichtes Maß	Stärke	Gewicht kg
7211	240×240 h52	200×200	8/10	1,02
7212	340×340 h52	300×300	8/10	1,64
7213	440×440 h52	400×400	8/10	2,38
7214	540×540 h52	500×500	8/10	3,21
7215	640×640 h52	600×600	8/10	4,28

Wird in Packungen zu je 6 Stück geliefert.

Zum Befüllen, aus Edelstahlblech AISI 304 8/10, komplett mit Rahmen der Stärke 8/10 und **patentiertem** Hebesystem mit versenkbarem Klappgriff. Hinweis: Keine Kleber oder Reiniger mit einem pH-Wert unter 6 und über 11 verwenden.

1.3 L-Rahmen — h 55 mm — 85 mm

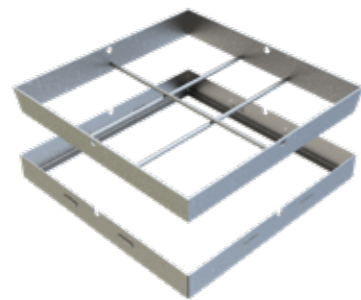


Zeichnungsmaße in mm.



Art.-Nr. Hebehaken.
7011M

Schachtdeckel Slim h55



Art.-Nr.	Abmessungen mm	Lichtes Maß	Stärke	Gewicht kg
7071	240×240 h55	200×200	35/10	2,70
7072	340×340 h55	300×300	35/10	3,62
7073	440×440 h55	400×400	35/10	4,99
7074	540×540 h55	500×500	35/10	6,45
7075	640×640 h55	600×600	35/10	7,55

Zum Befüllen, feuerverzinkt, aus gebeiztem Blech 35/10, ohne Boden, mit Rundstäben, komplett mit Rahmen der Stärke 20/10, mit seitlichen Hebeöffnungen.
Hinweis: Keine Kleber oder Reiniger mit einem pH-Wert unter 6 und über 11 verwenden.

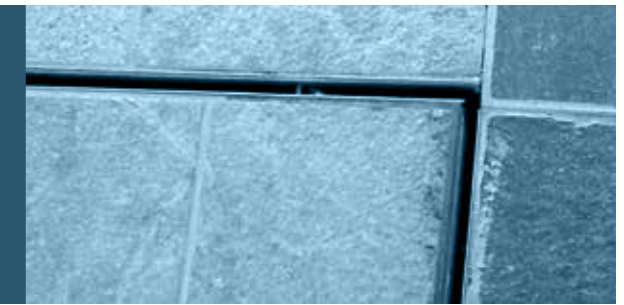
Schachtdeckel Joker h85



Art.-Nr.	Abmessungen mm	Lichtes Maß	Stärke	Gewicht kg
7161	200×200 h85	150×150	15/10	2,04
7011	250×250 h85	200×200	15/10	2,56
7162	300×300 h85	250×250	15/10	3,29
7012	350×350 h85	300×300	15/10	4,08
7163	400×400 h85	350×350	15/10	4,86
7013	450×450 h85	400×400	15/10	5,78
7164	500×500 h85	450×450	15/10	6,73
7014	550×550 h85	500×500	15/10	7,75
7165	600×600 h85	550×550	15/10	8,62
7015	650×650 h85	600×600	15/10	10,06

Für Verbundsteine und Porphy, aus feuerverzinktem Blech 15/10, komplett mit Rahmen der Stärke 15/10, seitlichen Öffnungen und Stopfen mit Schraube zum Anheben.
Hinweis: Keine Kleber oder Reiniger mit einem pH-Wert unter 6 und über 11 verwenden.

1.3 L-Rahmen — h 85 mm



Zeichnungsmaße in mm.



Art.-Nr. Hebehaken.
7011M

Schachtdeckel Jokinox h85



Art.-Nr.	Abmessungen mm	Lichtes Maß	Stärke	Gewicht kg
7011X	250×250 h85	200×200	15/10	2,56
7012X	350×350 h85	300×300	15/10	4,08
7013X	450×450 h85	400×400	15/10	5,78
7014X	550×550 h85	500×500	15/10	7,75
7015X	650×650 h85	600×600	15/10	10,06

Für Verbundsteine und Porphy, aus Edelstahlblech AISI 304 15/10, poliert, komplett mit Rahmen der Stärke 15/10 und Stopfen mit Edelstahlschraube zum Anheben.

Schachtdeckel Pesante

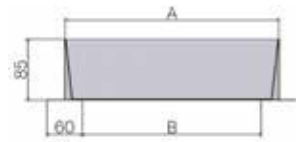


Art.-Nr.	Abmessungen mm	Lichtes Maß	Stärke	Gewicht kg
5591	200×200 h85	150×150	20/10	2,90
5018	250×250 h85	200×200	20/10	3,60
5592	300×300 h85	250×250	20/10	5,02
5019	350×350 h85	300×300	20/10	5,60
5593	400×400 h85	350×350	20/10	7,34
5020	450×450 h85	400×400	20/10	8,50
5594	500×500 h85	450×450	20/10	9,72
5021	550×550 h85	500×500	20/10	11,00
5595	600×600 h85	550×550	20/10	12,85
5022	650×650 h85	600×600	20/10	15,50
5596	700×700 h85	650×650	20/10	16,30
5023*	750×750 h85	700×700	20/10	18,10

Für Verbundsteine und Porphy, feuerverzinkt, aus gebeiztem Blech 20/10, komplett mit Rahmen der Stärke 20/10 und seitlichen Hebeöffnungen.
Hinweis: Keine Kleber oder Reiniger mit einem pH-Wert unter 6 und über 11 verwenden.

*bestehend aus einem einzigen Rahmen und zwei Innenwannen zur Befüllung

1.3 L-Rahmen – 85 mm



Zeichnungsmaße in mm.



Art.-Nr.
7011M

Hebehaken.

Schachtdeckel **Pesantinox**



Für Verbundsteine und Porphy, aus Edelstahlblech AISI 304 20/10, komplett mit Rahmen der Stärke 20/10 und seitlichen Hebeöffnungen.

Art.-Nr.	Abmessungen mm	Lichtes Maß	Stärke	Gewicht kg
5591X	200×200 h85	150×150	20/10	2,90
5018X	250×250 h85	200×200	20/10	3,60
5592X	300×300 h85	250×250	20/10	5,02
5019X	350×350 h85	300×300	20/10	5,60
5593X	400×400 h85	350×350	20/10	7,34
5020X	450×450 h85	400×400	20/10	8,50
5594X	500×500 h85	450×450	20/10	9,72
5021X	550×550 h85	500×500	20/10	11,00
5595X	600×600 h85	550×550	20/10	12,85
5022X	650×650 h85	600×600	20/10	15,50
5596X	700×700 h85	650×650	20/10	16,30
5023X*	750×750 h85	700×700	20/10	18,10

* bestehend aus einem einzigen Rahmen und zwei Innenwannen zur Befüll

1.3 L-Rahmen und Griff – h 85 mm



Zeichnungsmaße in mm.



Art.-Nr.
7011M

Hebehaken.

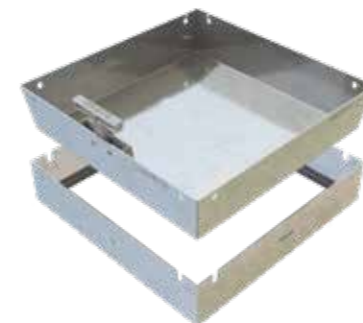
Schachtdeckel **Star h85**



Für Verbundsteine und Porphy, aus feuerverzinktem Blech 15/10, komplett mit Rahmen der Stärke 15/10, **patentiertem** Hebesystem mit versenkbarem Klappgriff und zusätzlichen seitlichen Öffnungen.
Hinweis: Keine Kleber oder Reiniger mit einem pH-Wert unter 6 und über 11 verwenden.

Art.-Nr.	Abmessungen mm	Lichtes Maß	Stärke	Gewicht kg
7171	200×200 h85	150×150	15/10	2,04
7050	250×250 h85	200×200	15/10	2,56
7172	300×300 h85	250×250	15/10	3,29
7051	350×350 h85	300×300	15/10	4,08
7173	400×400 h85	350×350	15/10	4,86
7052	450×450 h85	400×400	15/10	5,78
7174	500×500 h85	450×450	15/10	6,73
7053	550×550 h85	500×500	15/10	7,75
7175	600×600 h85	550×550	15/10	8,62
7054	650×650 h85	600×600	15/10	10,06

Schachtdeckel **Starinox h85**



Für Verbundsteine und Porphy, aus Edelstahlblech AISI 304 15/10, poliert, komplett mit Rahmen der Stärke 15/10 und **patentiertem** Hebesystem mit versenkbarem Klappgriff und zusätzlichen seitlichen Öffnungen.

Art.-Nr.	Abmessungen mm	Lichtes Maß	Stärke	Gewicht kg
7050X	250×250 h85	200×200	15/10	2,56
7051X	350×350 h85	300×300	15/10	4,08
7052X	450×450 h85	400×400	15/10	5,78
7053X	550×550 h85	500×500	15/10	7,75
7054X	650×650 h85	600×600	15/10	10,06

1.3 L-Rahmen und Griff – h 85 mm



Zeichnungsmaße in mm.



Art.-Nr.
7011M

Hebehaken.

Schachtdeckel Vip

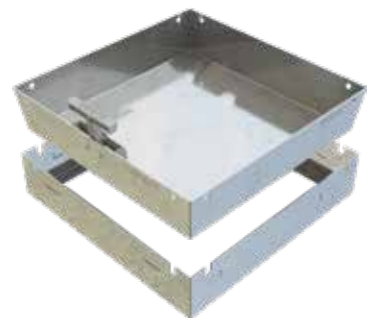


Art.-Nr.	Abmessungen mm	Lichtes Maß	Stärke	Gewicht kg
7191	200×200 h85	150×150	20/10	2,90
7061	250×250 h85	200×200	20/10	3,60
7192	300×300 h85	250×250	20/10	5,02
7062	350×350 h85	300×300	20/10	5,60
7193	400×400 h85	350×350	20/10	7,34
7063	450×450 h85	400×400	20/10	8,50
7194	500×500 h85	450×450	20/10	9,72
7064	550×550 h85	500×500	20/10	11,00
7195	600×600 h85	550×550	20/10	12,85
7065	650×650 h85	600×600	20/10	15,50
7196	700×700 h85	650×650	20/10	16,30
7066*	750×750 h85	700×700	20/10	18,10

Für Verbundsteine und Porphy, feuerverzinkt, aus gebeiztem Blech 20/10, komplett mit Rahmen der Stärke 20/10, **patentiertem** Hebesystem mit versenkbarem Klappgriff und zusätzlichen seitlichen Öffnungen.
Hinweis: Keine Kleber oder Reiniger mit einem pH-Wert unter 6 und über 11 verwenden.

* bestehend aus einem einzigen Rahmen und zwei Innenwannen zur Befüllung

Schachtdeckel Vipinox

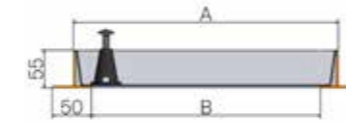


Art.-Nr.	Abmessungen mm	Lichtes Maß	Stärke	Gewicht kg
7191X	200×200 h85	150×150	20/10	2,90
7061X	250×250 h85	200×200	20/10	3,60
7192X	300×300 h85	250×250	20/10	5,02
7062X	350×350 h85	300×300	20/10	5,60
7193X	400×400 h85	350×350	20/10	7,34
7063X	450×450 h85	400×400	20/10	8,50
7194X	500×500 h85	450×450	20/10	9,72
7064X	550×550 h85	500×500	20/10	11,00
7195X	600×600 h85	550×550	20/10	12,85
7065X	650×650 h85	600×600	20/10	15,50
7196X	700×700 h85	650×650	20/10	16,30
7066X*	750×750 h85	700×700	20/10	18,10

Für Verbundsteine und Porphy, aus Edelstahlblech AISI 304 20/10, komplett mit Rahmen der Stärke 20/10, **patentiertem** Hebesystem mit versenkbarem Klappgriff und zusätzlichen seitlichen Öffnungen.

* bestehend aus einem einzigen Rahmen und zwei Innenwannen zur Befüllung

1.4 T-Rahmen – 55 mm



Zeichnungsmaße in mm.



Art.-Nr.
7011M

Hebehaken.

Schachtdeckel Sub

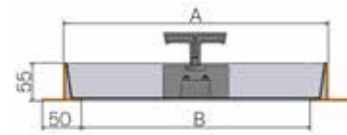


Art.-Nr.	Abmessungen mm	Lichtes Maß	Stärke	Gewicht kg
7281	200×200 h55	150×150	20/10	3,06
7271	250×250 h55	200×200	20/10	4,69
7282	300×300 h55	250×250	20/10	6,00
7272	350×350 h55	300×300	20/10	7,21
7283	400×400 h55	350×350	20/10	8,88
7273	450×450 h55	400×400	20/10	10,16
7284	500×500 h55	450×450	20/10	11,84
7274	550×550 h55	500×500	20/10	13,42
7285	600×600 h55	550×550	20/10	15,14
7275	650×650 h55	600×600	20/10	16,86
7286	700×700 h55	650×650	20/10	19,56
7276*	750×750 h55	700×700	20/10	22,46

Für Verbundsteine und Porphy, feuerverzinkt aus gebeiztem Blech 20/10, komplett mit Rahmen der Stärke 20/10 und Stopfen mit Schraube zum Anheben.
Hinweis: Keine Kleber oder Reiniger mit einem pH-Wert unter 6 und über 11 verwenden

* bestehend aus einem einzigen Rahmen und zwei Innenwannen zur Befüllung

1.4 T-Rahmen und Griff – h 55 mm



Zeichnungsmaße in mm.



Art.-Nr.
7011M

Hebehaken.

Schachtdeckel Dive

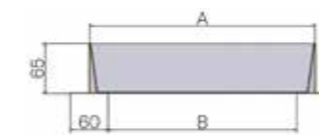


Für Verbundsteine und Porphy, feuerverzinkt, aus gebeiztem Blech 20/10, komplett mit Rahmen der Stärke 20/10 und **patentiertem** Hebesystem mit versenkbarem Klappgriff.
Hinweis: Keine Kleber oder Reiniger mit einem pH-Wert unter 6 und über 11 verwenden.

Art.-Nr.	Abmessungen mm	Lichtes Maß	Stärke	Gewicht kg
7281M	200×200 h55	150×150	20/10	3,06
7271M	250×250 h55	200×200	20/10	4,69
7282M	300×300 h55	250×250	20/10	6,00
7272M	350×350 h55	300×300	20/10	7,21
7283M	400×400 h55	350×350	20/10	8,88
7273M	450×450 h55	400×400	20/10	10,16
7284M	500×500 h55	450×450	20/10	11,84
7274M	550×550 h55	500×500	20/10	13,42
7285M	600×600 h55	550×550	20/10	15,14
7275M	650×650 h55	600×600	20/10	16,86
7286M	700×700 h55	650×650	20/10	19,56
7276M*	750×750 h55	700×700	20/10	22,46

* bestehend aus einem einzigen Rahmen und zwei Innenwannen zur Befüllung

1.4 T-Rahmen – 65 mm



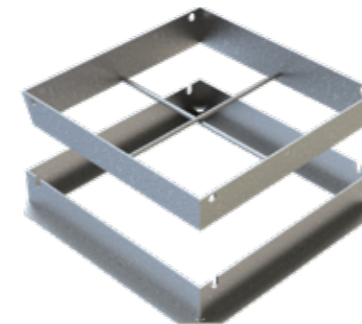
Zeichnungsmaße in mm.



Art.-Nr.
7011M

Hebehaken.

Schachtdeckel Kris h65



Zum Befüllen, feuerverzinkt, aus gebeiztem Blech, ohne Boden, mit Rundstäben, komplett mit T-Rahmen der Stärke 30/10 mit seitlichen Hebeöffnungen.
Hinweis: Keine Kleber oder Reiniger mit einem pH-Wert unter 6 und über 11 verwenden.

Art.-Nr.	Abmessungen mm	Lichtes Maß	Stärke	Gewicht kg
5880	200×200 h65	140×140	35/10	3,02
5881	300×300 h65	240×240	35/10	4,95
5882	400×400 h65	340×340	35/10	7,98
5883	500×500 h65	440×440	35/10	10,08
5884	600×600 h65	540×540	35/10	12,62

Schachtdeckel Hard h65

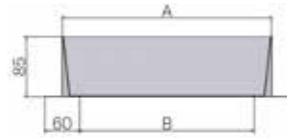
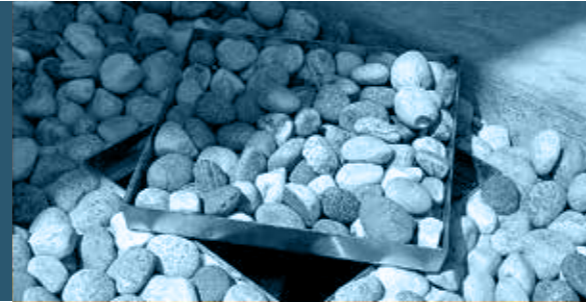


Für Verbundsteine und Porphy, feuerverzinkt, aus gebeiztem Blech 20/10, mit T-Rahmen der Stärke 30/10 und seitlichen Hebeöffnungen.
Hinweis: Keine Kleber oder Reiniger mit einem pH-Wert unter 6 und über 11 verwenden.

Art.-Nr.	Abmessungen mm	Lichtes Maß	Stärke	Gewicht kg
5870	200×200 h65	140×140	20/10	3,53
5861	250×250 h65	190×190	20/10	4,43
5871	300×300 h65	240×240	20/10	4,97
5862	350×350 h65	290×290	20/10	6,28
5872	400×400 h65	340×340	20/10	7,17
5863	450×450 h65	390×390	20/10	8,67
5873	500×500 h65	440×440	20/10	10,22
5864	550×550 h65	490×490	20/10	11,48
5874	600×600 h65	540×540	20/10	13,35
5865	650×650 h65	590×590	20/10	15,02
5875	700×700 h65	640×640	20/10	16,31
5866*	750×750 h65	690×690	20/10	18,18

* bestehend aus einem einzigen Rahmen und zwei Innenwannen zur Befüllung

1.4 T-Rahmen – 85 mm



Zeichnungsmaße in mm.



Art.-Nr.
7011M

Hebehaken

Schachtdeckel **Deep 85**

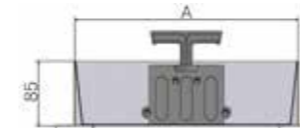
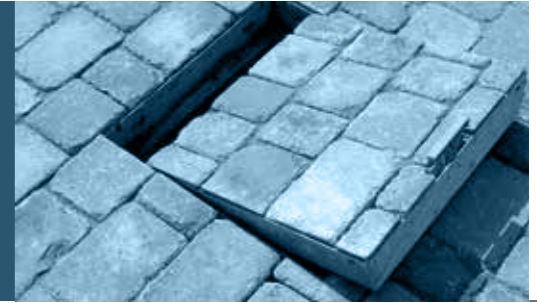


Für Verbundsteine und Porphyr, feuerverzinkt, aus gebeiztem Blech 20/10, mit T-Rahmen der Stärke 30/10 und seitlichen Hebeöffnungen.
Hinweis: Keine Kleber oder Reiniger mit einem pH-Wert unter 6 und über 11 verwenden.

Art.-Nr.	Abmessungen mm	Lichtes Maß	Stärke	Gewicht kg
5840	200×200 h85	140×140	20/10	4,06
5831	250×250 h85	190×190	20/10	5,27
5841	300×300 h85	240×240	20/10	6,73
5832	350×350 h85	290×290	20/10	7,98
5842	400×400 h85	340×340	20/10	9,58
5833	450×450 h85	390×390	20/10	11,03
5843	500×500 h85	440×440	20/10	13,04
5834	550×550 h85	490×490	20/10	14,30
5844	600×600 h85	540×540	20/10	16,78
5835	650×650 h85	590×590	20/10	17,86
5845	700×700 h85	640×640	20/10	21,60
5836*	750×750 h85	690×690	20/10	23,86

* bestehend aus einem einzigen Rahmen und zwei Innenwannen zur Befüllung

1.4 T-Rahmen und Griff – h 85 mm



Zeichnungsmaße in mm.



Art.-Nr.
7011M

Hebehaken

Schachtdeckel **Ciak 85**

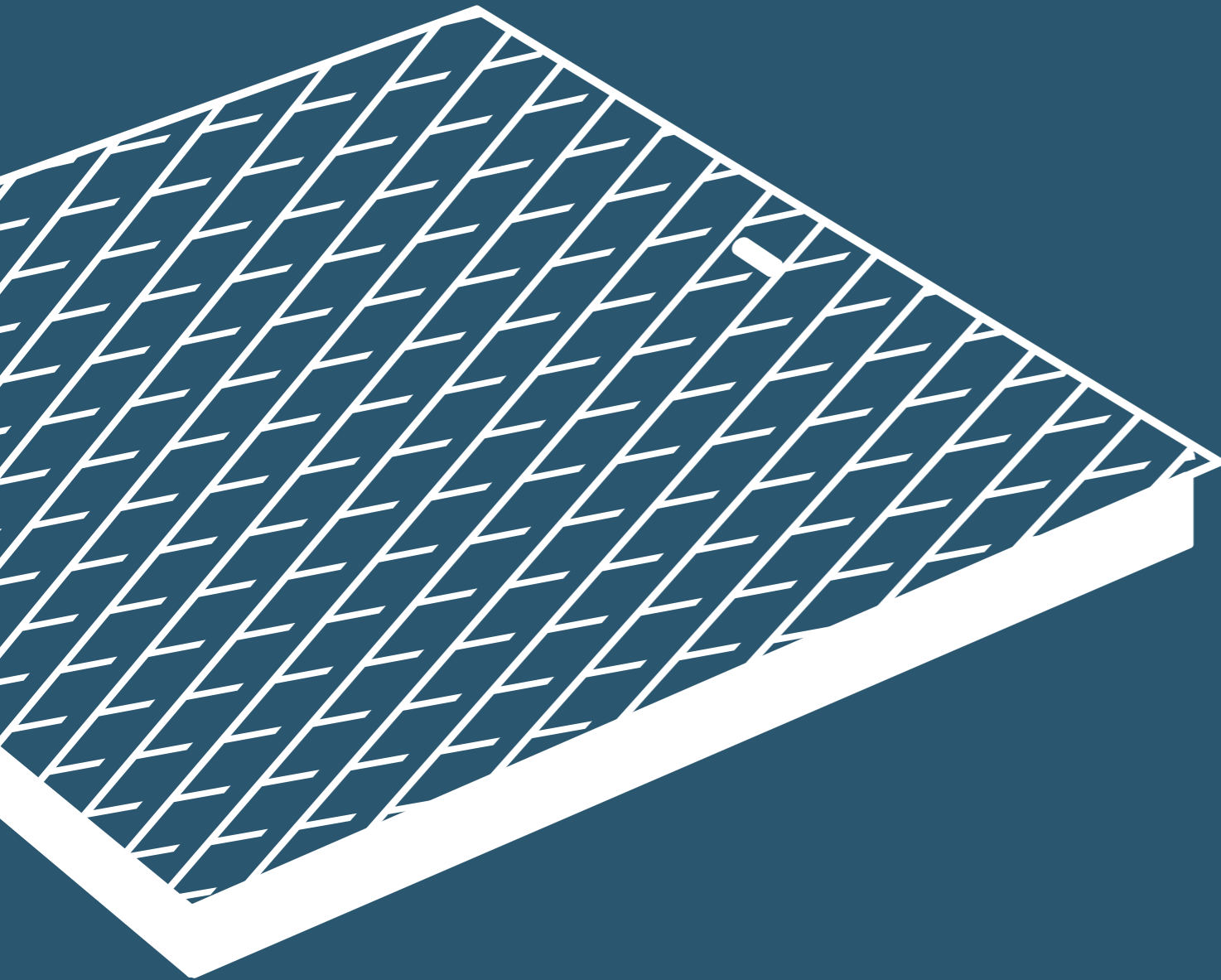


Für Verbundsteine und Porphyr, feuerverzinkt, aus gebeiztem Blech 20/10, mit T-Rahmen der Stärke 30/10, **patentiertem** Hebesystem mit versenkbarem Griff und zusätzlichen seitlichen Öffnungen.
Hinweis: Keine Kleber oder Reiniger mit einem pH-Wert unter 6 und über 11 verwenden.

Art.-Nr.	Abmessungen mm	Lichtes Maß	Stärke	Gewicht kg
5840M	200×200 h85	140×140	20/10	4,06
5831M	250×250 h85	190×190	20/10	5,27
5841M	300×300 h85	240×240	20/10	6,73
5832M	350×350 h85	290×290	20/10	7,98
5842M	400×400 h85	340×340	20/10	9,58
5833M	450×450 h85	390×390	20/10	11,03
5843M	500×500 h85	440×440	20/10	13,04
5834M	550×550 h85	490×490	20/10	14,30
5844M	600×600 h85	540×540	20/10	16,78
5835M	650×650 h85	590×590	20/10	17,86
5845M	700×700 h85	640×640	20/10	21,60
5836M*	750×750 h85	690×690	20/10	23,86

* bestehend aus einem einzigen Rahmen und zwei Innenwannen zur Befüllung

2. Platten



Die Produktion von Platten hat bei Gridiron eine **lange Geschichte** und sie gehören noch heute zu unseren **Bestsellern**.

Das **Feuerverzinken** mit einer überdurchschnittlich **hohen Schichtdicke** und die detailgenaue Planung ermöglichen es uns, ein **einzigartiges Produkt** anzubieten, das in einer großen Auswahl an **Größen** und **Belastungsklassen** erhältlich ist.

2.1 Basisplatten und Zisternendeckel: Fußgängerbereiche	48
2.2 Profiplatten: Städtische Bereiche, Straßen und Autobahnen	52

2.1 Basisplatten und Zisternendeckel Fußgängerbereiche



2.1 Basisplatten und Zisternendeckel Fußgängerbereiche



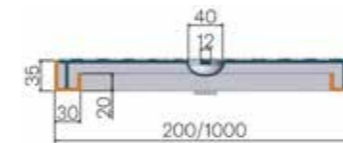
Zeichnungsmaße in mm.

Platte **Elettra h12**



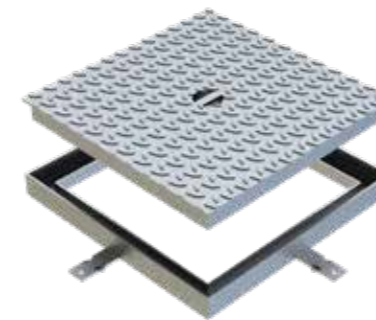
Aus Riffelblech 3+2, feuerverzinkt, komplett mit L-förmigem Eisenrahmen 20x12x4.

Art.-Nr.	Abmessungen mm	Lichtes Maß	Gewicht kg	Klasse
5010	250x250 h12	210x210	1,44	A15
5011	350x350 h12	310x310	4,53	
5012	450x450 h12	410x410	7,30	
5420	550x550 h12	510x510	11,19	
5421	650x650 h12	610x610	14,67	



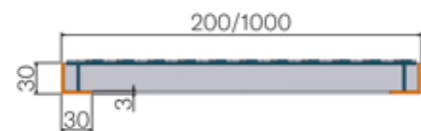
Zeichnungsmaße in mm.

Platte **Torino h35**



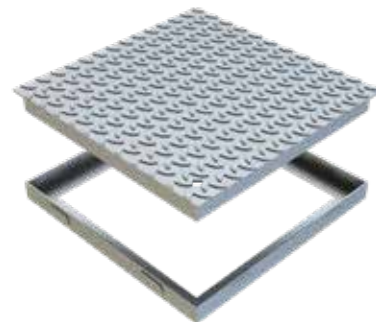
Aus Riffelblech 3+2 feuerverzinkt, mit Stabverstärkungen 25x3 komplett mit feuerverzinktem Blechrahmen der Stärke 20/10 und zentralem Hebegriff.

Art.-Nr.	Abmessungen mm	Lichtes Maß	Gewicht kg	Klasse
5641	200x200 h35	140x140	2,36	A15
5642	300x300 h35	240x240	4,56	
5643	400x400 h35	340x340	7,44	
5644	500x500 h35	440x440	11,00	
5645	600x600 h35	540x540	15,24	
5646	700x700 h35	640x640	20,16	
5647	800x800 h35	740x740	25,76	
5648	900x900 h35	840x840	32,04	
5649	1000x1000 h35	940x940	39,00	



Zeichnungsmaße in mm.

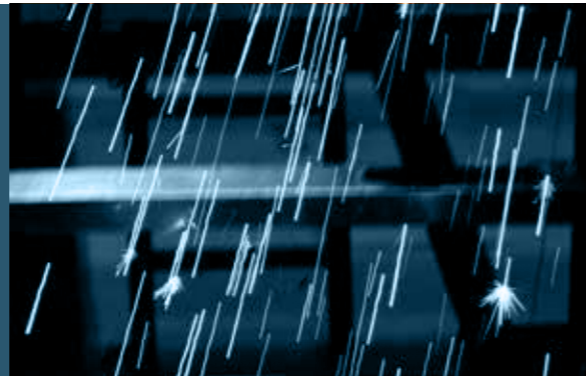
Platte **Cuneo h30**



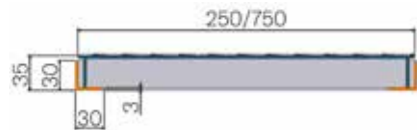
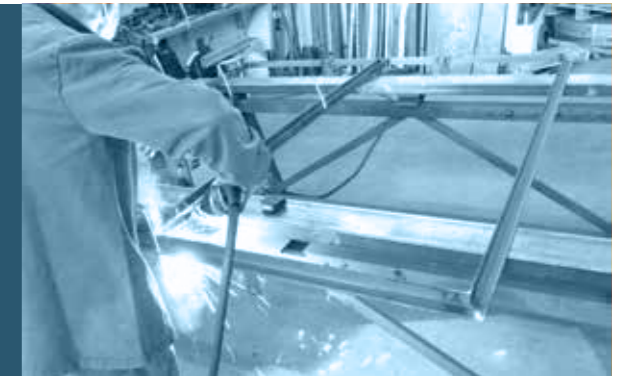
Aus Riffelblech 3+2 feuerverzinkt, mit Einfassung und Stabverstärkungen 20x3, komplett mit Rahmen der Stärke 30/10.

Art.-Nr.	Abmessungen mm	Lichtes Maß	Gewicht kg	Klasse
5581	200x200 h30	140x140	2,61	A15
5631	250x250 h30	190x190	3,73	
5582	300x300 h30	240x240	5,02	
5632	350x350 h30	290x290	6,51	
5583	400x400 h30	340x340	8,17	
5633	450x450 h30	390x390	10,03	
5584	500x500 h30	440x440	12,06	
5634	550x550 h30	490x490	14,28	
5585	600x600 h30	540x540	16,69	
5629	650x650 h30	590x590	19,28	
5586	700x700 h30	640x640	22,05	
5587	800x800 h30	740x740	28,15	
5588	900x900 h30	840x840	34,99	
5589	1000x1000 h30	940x940	42,57	

2.1 Basisplatten und Zisternendeckel Fußgängerbereiche



2.1 Basisplatten und Zisternendeckel Fußgängerbereiche

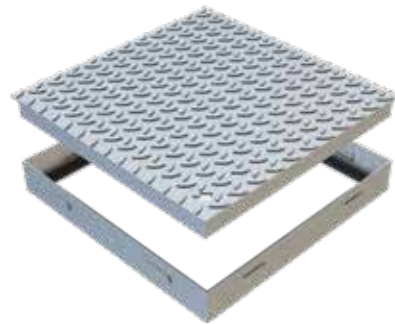


Zeichnungsmaße in mm.



Zeichnungsmaße in mm.

Platte Shopping h35



Art.-Nr.	Abmessungen mm	Lichtes Maß	Gewicht kg	Klasse
5390	250×250 h35	190×190	2,74	A15
5391	350×350 h35	290×290	5,34	
5392	450×450 h35	390×390	8,14	
5393	550×550 h35	490×490	11,70	
5396	550×750 h35	490×690	17,45	
5394	650×650 h35	590×590	15,88	
5395	750×750 h35	690×690	21,72	

Aus Riffelblech 3+2 mit Einfassung und Stabverstärkungen 25×3, feuerverzinkt, komplett mit Rahmen.

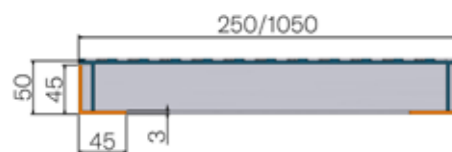
Schachtdeckel Cisterna h35



Abdeckung aus Riffelblech 3+2, feuerverzinkt, mit Winkelrahmen 35×35×3, mit Scharnieren und Griff mit Vorrichtung für Vorhängeschloss.

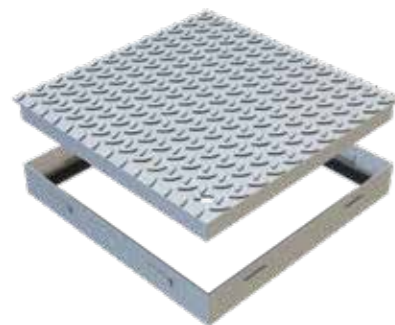
Art.-Nr.	Abmessungen mm	Lichtes Maß	Gewicht kg	Klasse
5024*	330×330 h35	260×260	5,14	A15
5025	430×430 h35	360×360	7,59	
GB23	430×630 h35	360×560	9,49	
5516	430×730 h35	360×660	11,00	
5026	530×530 h35	460×460	11,08	
5515	530×730 h35	460×660	14,33	
GB24	530×830 h35	460×760	15,66	
5027	630×630 h35	560×560	15,22	
5028	730×730 h35	660×660	20,18	
5029	830×830 h35	760×760	24,60	
5510	930×930 h35	860×860	32,72	
5512	1030×1030 h35	960×960	38,50	
5511	1130×1130 h35	1060×1060	44,00	
5513	1230×1230 h35	1160×1160	52,30	
5029R**	830×830 h35	760×760	27,40	
5510R**	930×930 h35	860×860	33,96	
5512R**	1030×1030 h35	960×960	41,78	

* ohne Scharniere
** verstärkt



Zeichnungsmaße in mm.

Platte Shopping h50



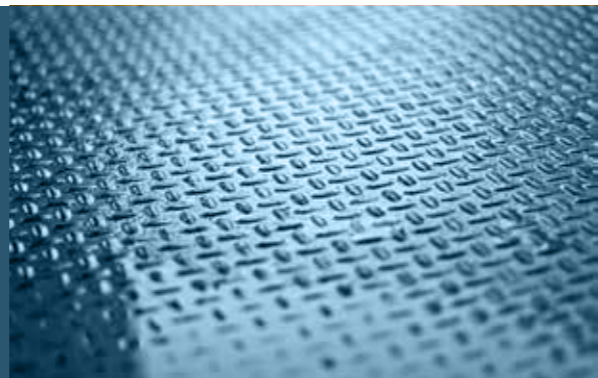
Art.-Nr.	Abmessungen mm	Lichtes Maß	Gewicht kg	Klasse
5005	250×250 h50	210×210	3,02	A15
5006	350×350 h50	310×310	5,96	
5007	450×450 h50	410×410	8,18	
5008	550×550 h50	510×510	11,78	
5442	550×750 h50	510×710	17,00	
5009	650×650 h50	610×610	15,26	
5440	750×750 h50	710×710	23,00	
5444	850×850 h50	810×810	29,00	
5448*	1050×1050 h50	1010×1010	39,74	

Aus Riffelblech 3+2, mit Einfassung und Stabverstärkungen 50×2, feuerverzinkt, komplett mit Rahmen aus vorverzinktem Blech 15/10.

* bestehend aus einem einzigen Rahmen und zweiteiligem Deckel

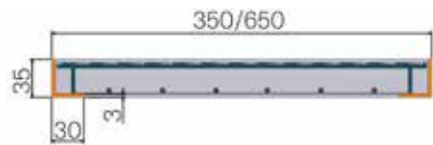
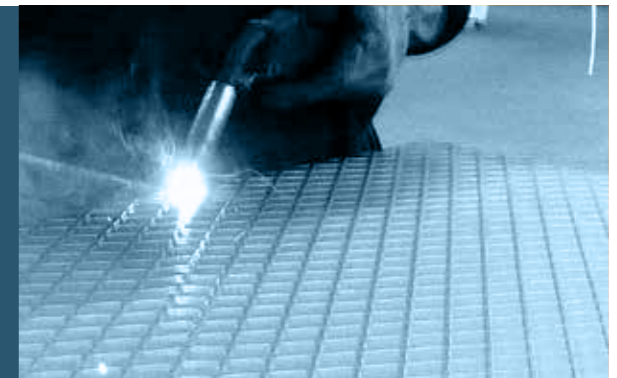
2.2 Profiplatten

Städtische Bereiche,
Straßen und Autobahnen



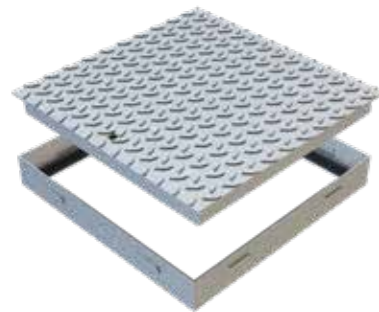
2.2 Profiplatten

Städtische Bereiche,
Straßen und Autobahnen



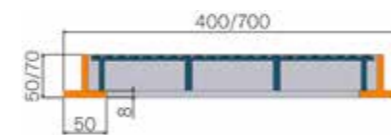
Zeichnungsmaße in mm.

Platte **Traffic h35**



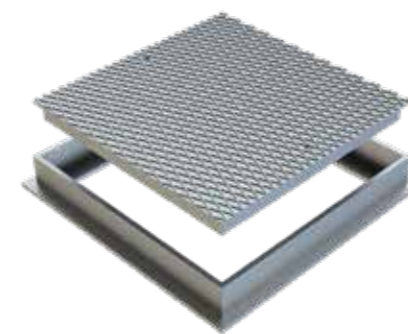
Art.-Nr.	Abmessungen mm	Lichtes Maß	Gewicht kg	Klasse
5001	350×350 h35	290×290	7,93	B125
5002	450×450 h35	390×390	12,95	
5003	550×550 h35	490×490	19,30	
5004	650×650 h35	590×590	27,27	

Aus Riffelblech 3+2, verstärkt mit Gitterrost Typ 25×3 - 30×50, feuerverzinkt, komplett mit Rahmen der Stärke 30/10.



Zeichnungsmaße in mm.

Platte **Tipo E h50/60/70**



Art.-Nr.	Abmessungen mm	Lichtes Maß	Gewicht kg	Klasse
5431*	400×400 h50	300×300	15,92	D400
5601*	500×500 h60	380×380	27,00	
5602*	600×600 h60	480×480	40,00	
5603	700×700 h70	560×560	71,00	
5605*	700×1340 h60	580×1220	92,50	
5604	700×1340 h70	560×1200	127,50	
5606*	630×1580 h60	510×1460	93,60	

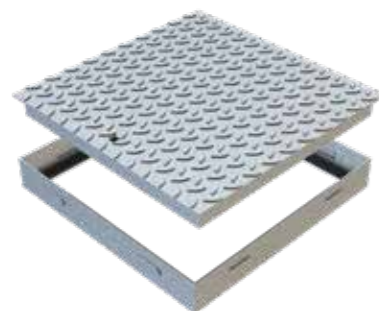
Aus Riffelblech 8+2, mit Kreuzstäben verstärkt, feuerverzinkt, komplett mit T-Profil-Rahmen.

* Aus Riffelblech 4+2



Zeichnungsmaße in mm.

Platte **Supertraffic h50**



Art.-Nr.	Abmessungen mm	Lichtes Maß	Gewicht kg	Klasse
5415	350×350 h50	250×250	10,38	C250
5416	450×450 h50	350×350	15,65	
5413	550×550 h50	450×450	24,00	B125
5412	650×650 h50	550×550	32,25	
5417	750×750 h50	650×650	41,50	
5418	850×850 h50	750×750	53,30	

Aus Riffelblech 3+2, verstärkt mit Gitterrost Typ 40×3 - 34×38, feuerverzinkt, komplett mit Rahmen Stärke 30/10.

3. Lichtschächte, Fenster und Rahmen



Dank unserer langjährigen Branchenerfahrung sind wir in der Lage, die verschiedenartigen Kundenbedürfnisse genau zu verstehen: Wir haben uns daher zu entschieden, das Gridiron Angebot um ein Produkt zu ergänzen, das den Sektor revolutioniert hat, da die Installationsphase zügig und effizient ausgeführt werden kann. So entstanden die **Lichtschächte** und die **Rahmen** aus **glasfaserverstärktem Polyester**, ein seit Jahren in der **Schifffahrt** verwendeter Werkstoff, der eine perfekte Kombination aus extremer Beständigkeit und Leichtigkeit bietet. Selbstverständlich werden alle Lichtschächte gemeinsam mit **unseren Rosten** geliefert.

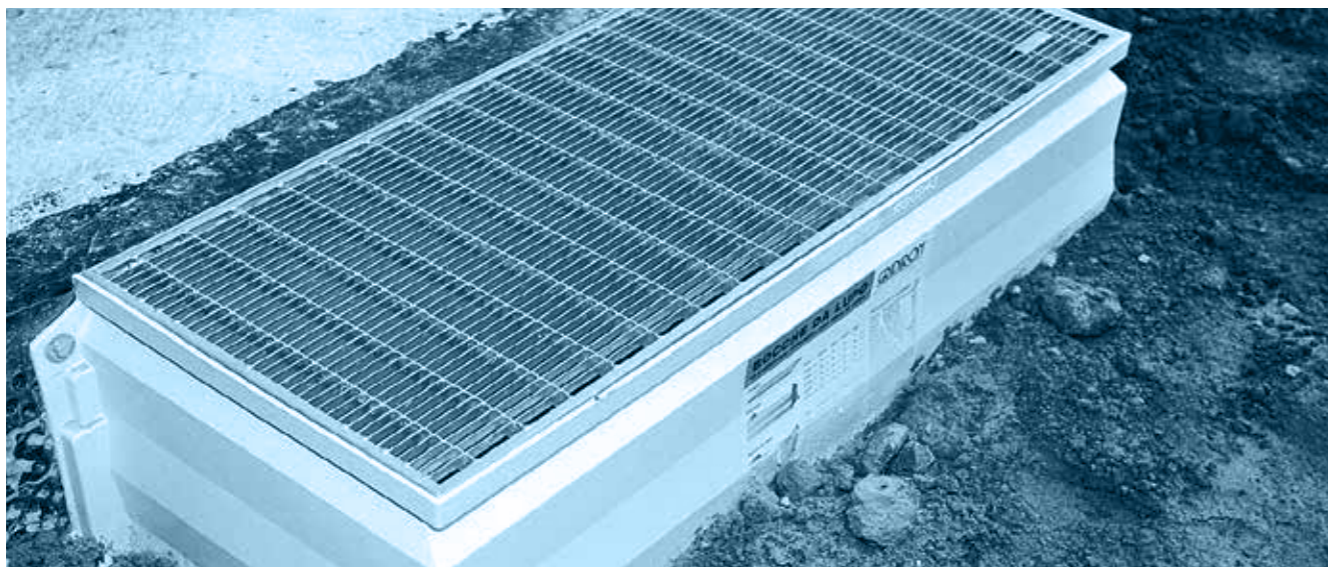
Ergänzend bieten wir eine umfangreiche Auswahl an Modellen und Größen von **Fenstern aus verzinktem** und **pulverbeschichtetem Stahl**, mit oder ohne **Rost**, mit klassischer Verglasung oder **Isolierverglasung** und mit unterschiedlichen Öffnungsarten.

3.1 Lichtschächte	56
· Struktur aus verstärktem Polyester	57
· Pressgitterrost	58
· Pressgitterrost mit Absatzschutz	58
· Zubehör: Aufsätze, Filter, Lüftungsmodule	59
3.2 Fenster	60
· Verzinkter Stahl, mit Verglasung und Lochblechrost	60
· Drehkippenfenster oder Kippenfenster	61
3.3 Rahmen	62
3.4 Fußmatten-Set	63

3.1 Lichtschächte

Die Gridiron **Lichtschächte** im Überblick:

- **9 verschiedene Größen**
- Spezielle **Formgebung** für eine optimierte **Belüftung** und **Lichtzufuhr**
- **Vollständiges Zubehörsortiment** für eine optimale Installation
- Ausgestattet mit **Gridiron Rosten**, mit Einfassung und feuerverzinkt, erhältlich als **Pressgitterrost** mit quadratischen Maschen oder mit **Absatzschutz**, mit **Verstärkungsstab** für erhöhte Lastbeständigkeit, **Befestigungssystem** der Roste und **Ablauffilter**
- **Aufstockelemente**, bei besonders tiefen Fenstern im Vergleich zur Bodenhöhe

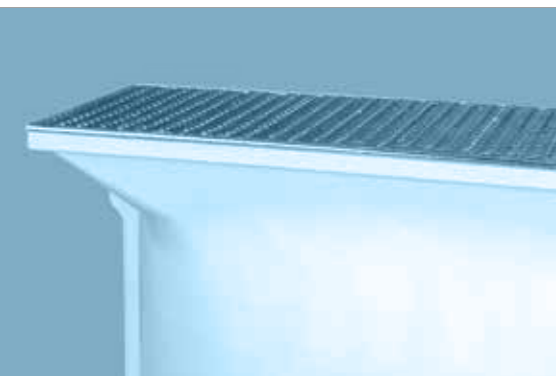


Die **Vorteile** gegenüber einer **herkömmlichen Installation**:

- **Schnelle** und **praktische** Installation, die dem Bauunternehmen bei der Realisierung der Kellerfenster **freie Hand lässt**
- **Geringes Gewicht** und **einfache Lagerung** auf der Baustelle
- Hervorragende **Stoß-, Frost- und Witterungsbeständigkeit**
- **Helle Farbe** für ein verbesserte **Sicht** in den Räumen
- Einfache **Reinigung**

3.1 Lichtschächte

– Struktur aus verstärktem Polyester



Lichtschächte

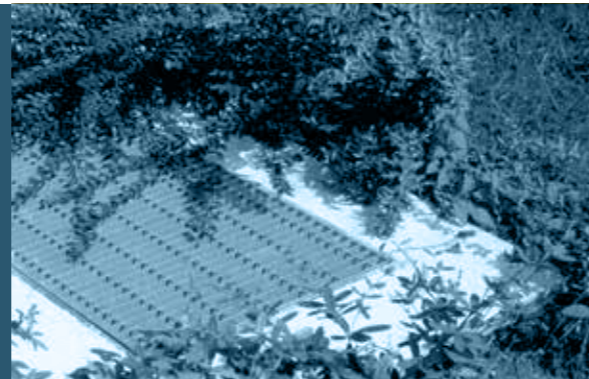


Komplett mit Montagezubehör
Die Montage muss mit eingesetztem Rost erfolgen.

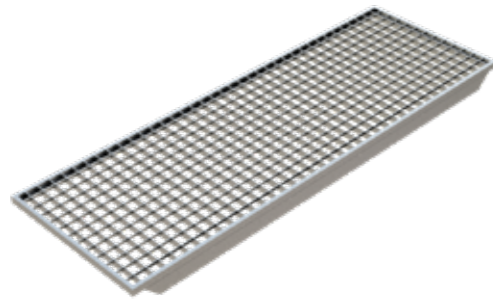
Art.-Nr.	Abmessungen mm	Gewicht kg	Abstand zwischen den Löchern
4450S	800×430 h650	8,40	910
4451S	1000×430 h650	10,30	1090
4458S	1000×430 h800	12,70	1090
4452S	1000×430 h1000	12,00	1090
4453S	1000×600 h1000	19,96	1090
4454S	1000×430 h1300	15,74	1090
4455S	1250×430 h1000	14,08	1340
4459S	1250×600 h1000	19,00	1340
4464S	1250×600 h1300	21,00	1340
4456S	1500×600 h1200	27,28	1570
4457S	2000×600 h1200	29,32	2215

3.1 Lichtschächte

– Pressgitterroste und Pressgitterroste mit Absatzschutz



Lichtschächte **Pressgitterrost**



Art.-Nr.	Abmessungen mm	Gewicht kg	Klasse
4450GP	430×800	6,08	A15
4451GP	430×1000	7,34	
4453GP	600×1000	9,90	
4455GP	430×1250	9,30	
4459GP	600×1250	12,00	
4456GP	600×1500	14,54	
4457GP	600×2000	23,56	

Pressgitterrost Typ 20×2 - 10×2 33×33, mit Verstärkungsstab, feuerverzinkt.

Lichtschächte **Pressgitterrost mit Absatzschutz**



Art.-Nr.	Abmessungen mm	Gewicht kg	Klasse
4450GPA	430×800	7,32	A15
4451GPA	430×1000	9,00	
4453GPA	600×1000	12,82	
4455GPA	430×1250	11,10	
4459GPA	600×1250	15,00	
4456GPA	600×1500	18,02	
4457GPA	600×2000	28,36	

Pressgitterrost Typ 20×2 - 10×2 55×11 (mit Absatzschutz), mit Verstärkungsstab, feuerverzinkt.

3.1 Lichtschächte

– Zubehör



Lichtschächte **Aufsätze**



Aus **glasfaserverstärktem Polyester**. Komplett mit Zubehör für die Montage. Der Aufsatz kann in der Höhe von 70 mm bis 350 mm verwendet werden indem er außerhalb des Lichtschachts verschoben wird.

Art.-Nr.	Abmessungen mm	Gewicht kg	Abstand zwischen den Löchern
4450SS	800×430 h350	5,94	910
4452SS	1000×430 h350	5,68	1090
4453SS	1000×600 h350	7,66	1090
4455SS	1250×430 h350	7,30	1340
4459SS	1250×600 h350	9,00	1340
4456SS	1500×600 h350	8,82	1570
4457SS	2000×600 h350	12,00	2115

Lichtschächte **Entwässerungsanschluss-Filter**



Der Entwässerungsanschluss mit Filterfunktion besteht aus 3 Elementen, die übereinandergesetzt ein einziges Teil bilden.

Art.-Nr.	Beschreibung	Gewicht kg
4450SC	Ausguss mit Bodenablauf Ø 70 mm und Siphon	0,12

Lichtschächte **Belüftungsmodule**



Art.-Nr.	Typologie	Abmessungen mm	Rost Typ.
4460S	Belüfter	200×365 h400	-
4460GP	Gitter	200×365	20×2 - 10×2 33×33
4460GPA	Gitter	200×365	20×2 - 10×2 55×11*

*mit Absatzschutz

Aus **glasfaserverstärktem Polyester**. Stapelbar und komplett mit Befestigungselementen. Durch die einfache und schnelle Montage können direkt auf der Baustelle Lüftungskanäle oder Verteilpunkte für Versorgungsleitungen und Verkabelungen ausgeführt und fertiggestellt werden.

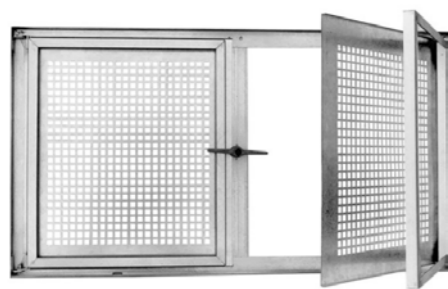
3.2 Fenster — Verzinkter Stahl, mit Verglasung und Lochblechrost



3.2 Finestre — Drehkippenfenster oder Kippenfenster



Fenster Elite mod. 44N



Öffnerbares Fenster aus verzinktem Stahl mit Verglasung und Lochblechrost, verzinkt oder pulverbeschichtet.

Art.-Nr.	Finish	Fenstermaße mm	Rahmenmaße mm
44N1Z	verzinkt	645×395	750×500
44N2Z	verzinkt	645×520	750×625
44N3Z	verzinkt	645×645	750×750
44N4Z	verzinkt	895×395	1000×500
44N5Z	verzinkt	895×520	1000×625
44N6Z	verzinkt	895×645	1000×750
44N7Z	verzinkt	895×895	1000×1000
44N1V	pulverbeschichtet	645×395	750×500
44N2V	pulverbeschichtet	645×520	750×625
44N3V	pulverbeschichtet	645×645	750×750
44N4V	pulverbeschichtet	895×395	1000×500
44N5V	pulverbeschichtet	895×520	1000×625
44N6V	pulverbeschichtet	895×645	1000×750
44N7V	pulverbeschichtet	895×895	1000×1000

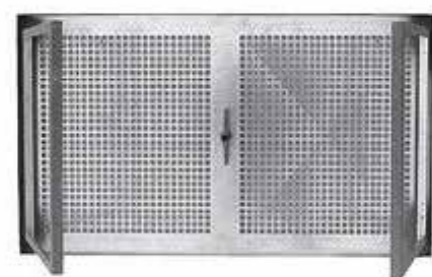
Fenster Elite mod. 44Q



Kippenfenster mit normaler Verglasung, Isolierverglasung oder Mäuseschutzgitter.

Art.-Nr.	Finish	Fenstermaße mm	Rahmenmaße mm
44Q1A	normaler Verglasung	645×395	750×500
44Q2A	normaler Verglasung	645×520	750×625
44Q3A	normaler Verglasung	645×645	750×750
44Q4A	normaler Verglasung	895×395	1000×500
44Q5A	normaler Verglasung	895×520	1000×625
44Q6A	normaler Verglasung	895×645	1000×750
44Q7A	normaler Verglasung	895×895	1000×1000
44Q1B	Isolierverglasung	645×395	750×500
44Q2B	Isolierverglasung	645×520	750×625
44Q3B	Isolierverglasung	645×645	750×750
44Q4B	Isolierverglasung	895×395	1000×500
44Q5B	Isolierverglasung	895×520	1000×625
44Q6B	Isolierverglasung	895×645	1000×750
44Q7B	Isolierverglasung	895×895	1000×1000
44Q1G	Mäuseschutzgitter	645×395	750×500
44Q2G	Mäuseschutzgitter	645×520	750×625
44Q3G	Mäuseschutzgitter	645×645	750×750
44Q4G	Mäuseschutzgitter	895×395	1000×500
44Q5G	Mäuseschutzgitter	895×520	1000×625
44Q6G	Mäuseschutzgitter	895×645	1000×750
44Q7G	Mäuseschutzgitter	895×895	1000×1000

Fenster Elite mod. 44P



Feststehendes Fenster aus verzinktem Stahl mit Verglasung und Lochblechrost, verzinkt oder pulverbeschichtet.

Art.-Nr.	Finish	Fenstermaße mm	Rahmenmaße mm
44P1Z	verzinkt	645×395	750×500
44P2Z	verzinkt	645×520	750×625
44P3Z	verzinkt	645×645	750×750
44P4Z	verzinkt	895×395	1000×500
44P5Z	verzinkt	895×520	1000×625
44P6Z	verzinkt	895×645	1000×750
44P7Z	verzinkt	895×895	1000×1000
44P1V	pulverbeschichtet	645×395	750×500
44P2V	pulverbeschichtet	645×520	750×625
44P3V	pulverbeschichtet	645×645	750×750
44P4V	pulverbeschichtet	895×395	1000×500
44P5V	pulverbeschichtet	895×520	1000×625
44P6V	pulverbeschichtet	895×645	1000×750
44P7V	pulverbeschichtet	895×895	1000×1000

Fenster Elite mod. 44R



Dreh-Kipp-Fenster mit Isolierverglasung.

Art.-Nr.	Finish	Fenstermaße mm	Rahmenmaße mm
44R1B	Isolierverglasung	645×395	750×500
44R2B	Isolierverglasung	645×520	750×625
44R3B	Isolierverglasung	645×645	750×750
44R4B	Isolierverglasung	895×395	1000×500
44R5B	Isolierverglasung	895×520	1000×625
44R6B	Isolierverglasung	895×645	1000×750
44R7B	Isolierverglasung	895×895	1000×1000

3.3 Rahmen

– verstärktes Polyester



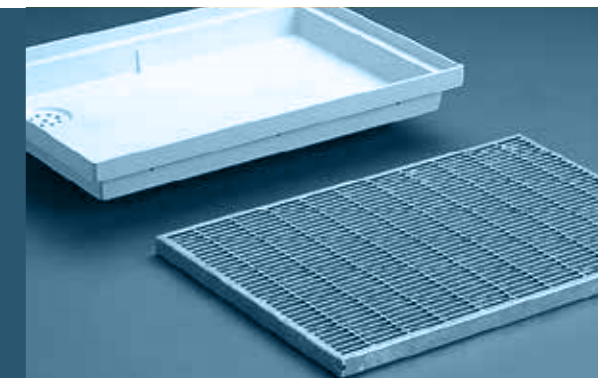
Fenster aus glasfaserverstärktem Polyester



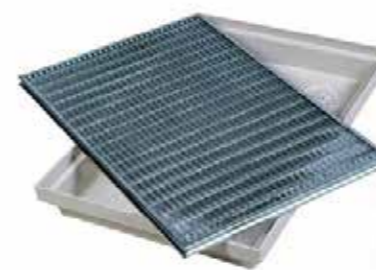
Fensterrahmen aus glasfaserverstärktem Polyester.

Art.-Nr.	Abmessungen mm	Wandbreite
44G124	750×500	250
44G130	750×500	300
44G136	750×500	365
44G224	750×625	250
44G230	750×625	300
44G236	750×625	365
44G324	750×750	250
44G330	750×750	300
44G336	750×750	365
44G424	1000×500	250
44G430	1000×500	300
44G436	1000×500	365
44G524	1000×625	250
44G530	1000×625	300
44G536	1000×625	365
44G624	1000×750	250
44G630	1000×750	300
44G636	1000×750	365
44G724	1000×1000	250
44G730	1000×1000	300
44G736	1000×1000	365

3.4 Fußmatten-Set



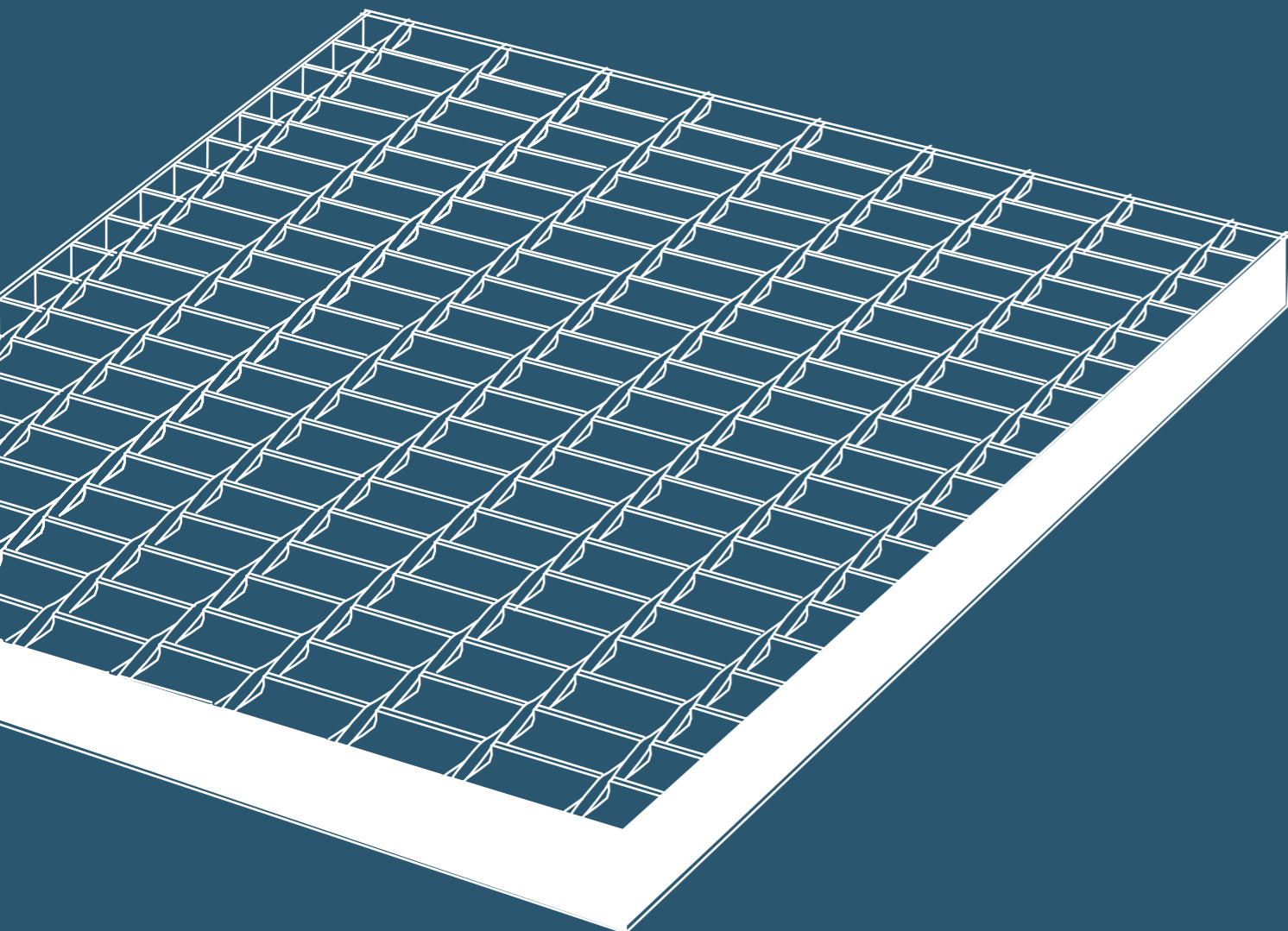
Lichtschächte Fußmatten-Set



Enthält neben dem Fußabstreifer aus Gitterrost Typ 20×2-55×11 (mit Absatzschutz), mit Einfassung und verzinkt, die Bodenwanne mit Wasserablauf. Die ideale Lösung für eine **bodenbündige** Montage, die auch eine leichte und schnelle Reinigung durch einfaches Anheben des Rostes ermöglicht.

Art.-Nr.	Abmessungen mm
4461SG	600×400 h75
4462SG	800×500 h75

4. Standardroste



Gridiron ist dank der **erstklassigen Qualität** der verwendeten Rohstoffe und der Verarbeitungsprozesse weltweit als **Premiummarke** in der Produktion von **Gitterrosten** bekannt.

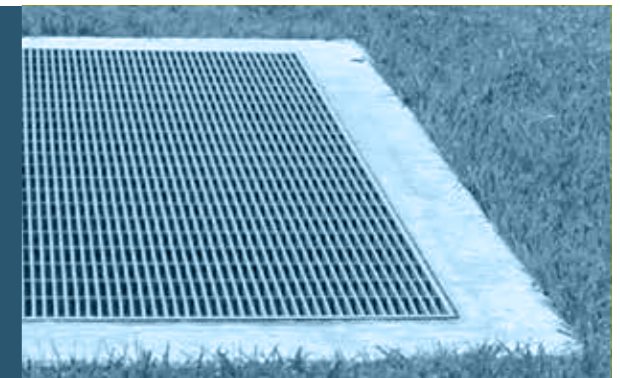
Das Sortiment umfasst heute eine Vielzahl an **Standardrosten** und **Ablaufrosten** jeder Größe und Tragfähigkeit sowie an Rosten **komplett mit Rahmen** für die Realisierung **freistehender** und **wandbündiger Lichtschächte**.

4.1 Standardroste	66
• Schweißpressrost: Belastung für begeh- und befahrbare Roste	67
• Pressgitterrost und Pressgitterrost mit Absatzschutz: Für Fußgängerzonen und städtische Bereiche	72
• Ablaufroste	74
4.2 Roste für Lichtschächte	75

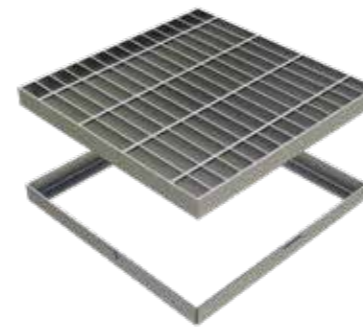


4.1 Standardroste

— Schweißpressrost:
Belastung für begeh- und befahrbare Rostee



Standardrost **Schweißpressrost 25x2 - 25x76**



Gefertigt aus feuerverzinktem Schweißpressrost werden sie komplett mit Rahmen geliefert. Die große Auswahl an verfügbaren Größen eröffnet vielseitige Einsatzmöglichkeiten, zum Beispiel auch für Einfahrten. L-Profil-Rahmen 30x20x2 mm.

Art.-Nr.	Abmessungen mm	Lichtes Maß	Rost Typ.	Gewicht kg	Klasse	
5039N	445x445 h30	405x405	25x2 - 25x76	5,85	A15	
5040N	548x548 h30	508x508	25x2 - 25x76	7,90		
5068N	430x522 h30	390x482	25x2 - 25x76	6,56		
5041N	650x650 h30	610x610	25x2 - 25x76	11,52		
5070N	752x752 h30	712x712	25x2 - 25x76	15,28		
5045N	430x803 h30	390x763	25x2 - 25x76	9,91		
5059N	550x803 h30	550x763	25x2 - 25x76	11,48		
5046N	430x1007 h30	390x967	25x2 - 25x76	12,79		
5055N	550x1007 h30	510x967	25x2 - 25x76	15,97		
5056N	630x1007 h30	590x967	25x2 - 25x76	16,95		
5057N	710x1007 h30	670x967	25x2 - 25x76	18,70		
5064N	820x1007 h30	780x967	25x2 - 25x76	21,58		
5080N	170x522 h30	130x482	25x2 - 25x76	3,28		B125
5047N	293x293 h30	253x253	25x2 - 25x76	2,72		
5038N	344x344 h30	304x304	25x2 - 25x76	3,49		
5081N	240x522 h30	200x482	25x2 - 25x76	4,23		
5042N	280x522 h30	240x482	25x2 - 25x76	4,61		
5082N	320x522 h30	280x482	25x2 - 25x76	5,20		
5084N	240x803 h30	200x763	25x2 - 25x76	6,25		
5043N	280x803 h30	240x763	25x2 - 25x76	6,90		
5085N	320x803 h30	280x763	25x2 - 25x76	8,10		
5077N	240x1007 h30	200x967	25x2 - 25x76	8,00		
5044N	280x1007 h30	240x967	25x2 - 25x76	8,28	C250	
5069N	320x1007 h30	280x967	25x2 - 25x76	10,00		
5037N	242x242 h30	202x202	25x2 - 25x76	2,08		
5083N	170x803 h30	130x763	25x2 - 25x76	4,76		
5079N	170x1007 h30	130x967	25x2 - 25x76	6,05		

4.1 Standardroste

— Schweißpressrost:
Belastung für begeh- und befahrbare Rostee

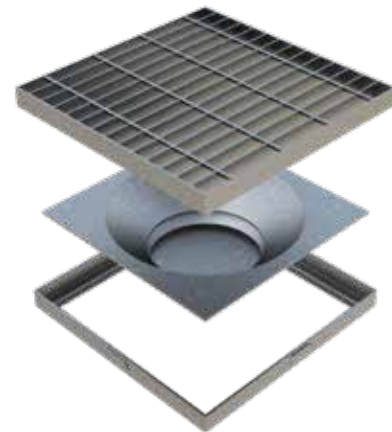


4.1 Standardroste

— Schweißpressrost:
Belastung für begeh- und befahrbare Rostee



Standardrost mit Geruchsverschluss



Art.-Nr.	Abmessungen mm	Lichtes Maß	Rost Typ.	Gewicht kg	Klasse
5038S	320×320 h30	280×280	25×2 - 22×76	3,72	A15
5039S	420×420 h30	380×380	25×2 - 22×76	6,17	

Ein **Geruchsverschluss** aus speziellem und unempfindlichem Kunststoff verhindert das Aufsteigen unangenehmer **Gerüche** aus dem **Abwassersystem**. Der Rost ist sowohl im **Innenbereich** als auch **Außenbereich** mit der gleichen Effizienz einsetzbar. Der Lieferumfang besteht aus einem feuerverzinktem Rost und Rahmen und dem Geruchsverschluss. Erhältlich in zwei Größen quadratischer Form.

Nur Geruchsverschluss aus PVC



Art.-Nr.	Abmessungen mm
5038P	320×320
5039P	420×420

Lieferbar in zwei Größen in quadratischer Form.

Standardrost Schweißpressrost

40×3 - 25×76 Befahrbar



Eine gezielte und wachsende Nachfrage nach befahrbaren Rosten hat uns dazu veranlasst, spezielle Produkte für diese Problematik anzubieten. Alle aus Stahl gefertigten Roste werden komplett mit Rahmen und vollständig feuerverzinkt geliefert. Die beachtlichen Tragfähigkeiten werden durch 40×3 Stäbe gewährleistet, die nur 22 mm voneinander entfernt sind. L-Profil-Rahmen 43×20×2 mm.

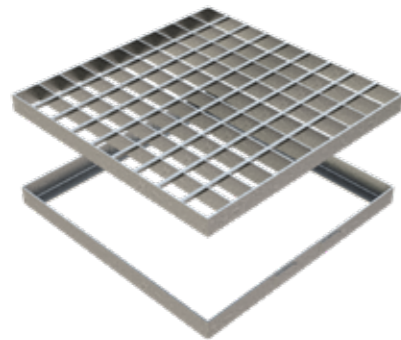
Art.-Nr.	Abmessungen mm	Lichtes Maß	Rost Typ.	Gewicht kg	Klasse
5096	500×600 h45	455×555	40×3 - 25×76	17,8	B125
5078	600×1000 h45	555×955	40×3 - 25×76	30,7	
5095	500×500 h45	455×455	40×3 - 25×76	14,7	
5076	500×1000 h45	455×955	40×3 - 25×76	27,4	
5093	350×500 h45	305×455	40×3 - 25×76	10,2	C250
5094	400×500 h45	355×455	40×3 - 25×76	11,6	
5074	350×1000 h45	305×955	40×3 - 25×76	19,8	
5075	400×1000 h45	355×955	40×3 - 25×76	21,7	D400
5090	200×500 h45	155×455	40×3 - 25×76	6,6	
5091	250×500 h45	205×455	40×3 - 25×76	7,7	
5092	300×500 h45	255×455	40×3 - 25×76	9,8	
5071	200×1000 h45	155×955	40×3 - 25×76	12,8	
5072	250×1000 h45	205×955	40×3 - 25×76	15,5	
5073	300×1000 h45	255×955	40×3 - 25×76	18,0	

4.1 Standardroste

— Schweißpressrost:
Belastung für begeh- und befahrbare Rostee



Standardrost **Walky Schweißpressrost** **25x2 - 34x38**



Feuerverzinkt, komplett mit L-Profil-Rahmen 30x20x2 mm.

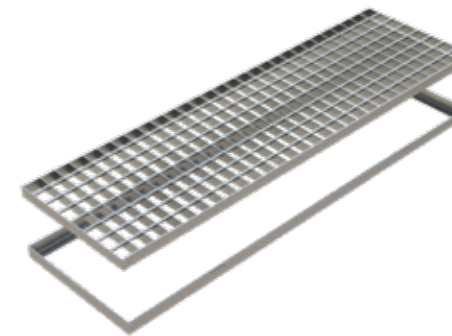
Art.-Nr.	Abmessungen mm	Lichtes Maß	Rost Typ.	Gewicht kg	Klasse
5252	350x350 h30	310x310	25x2 - 34x38	3,37	A15
5253	450x450 h30	410x410	25x2 - 34x38	5,11	
5254	550x550 h30	510x510	25x2 - 34x38	7,15	
5255	650x650 h30	610x610	25x2 - 34x38	9,58	
5264	300x500 h30	260x460	25x2 - 34x38	4,34	
5259	300x1000 h30	260x960	25x2 - 34x38	8,79	
5260	400x1000 h30	360x960	25x2 - 34x38	9,56	
5261	500x1000 h30	460x960	25x2 - 34x38	11,44	
5251	250x250 h30	210x210	25x2 - 34x38	1,97	
5266	100x500 h30	60x460	25x2 - 34x38	2,11	
5267	100x1000 h30	60x960	25x2 - 34x38	4,01	
5265	150x500 h30	110x460	25x2 - 34x38	5,08	
5256	150x1000 h30	110x960	25x2 - 34x38	3,38	
5262	200x500 h30	160x460	25x2 - 34x38	5,94	
5257	200x1000 h30	160x960	25x2 - 34x38	3,82	
5263	250x500 h30	210x460	25x2 - 34x38	3,82	
5258	250x1000 h30	210x960	25x2 - 34x38	6,78	

4.1 Standardroste

— Schweißpressrost:
Belastung für begeh- und befahrbare Rostee



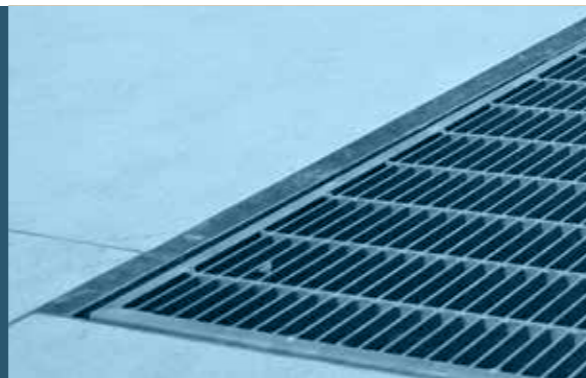
Standardrost **Walky Schweißpressrost** **40x3 - 34x38** **Befahrbar**



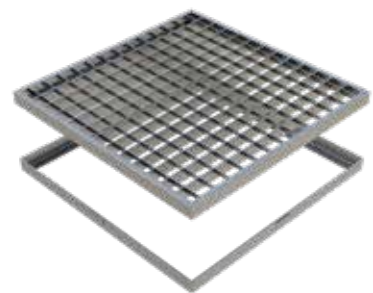
Feuerverzinkt, komplett mit L-Profil-Rahmen 43x20x2 mm.

Art.-Nr.	Abmessungen mm	Lichtes Maß	Rost Typ.	Gewicht kg	Klasse
5271	150x1000 h45	105x955	40x3 - 34x38	8,40	D400
5272	200x1000 h45	155x955	40x3 - 34x38	10,38	
5273	250x1000 h45	205x955	40x3 - 34x38	11,72	
5274	300x1000 h45	265x955	40x3 - 34x38	13,90	C250

4.1 Standardroste — Pressgitterrost und Pressgitterrost mit Absatzschutz: Für Fußgängerzonen und städtische Bereiche



Standardrost **Pressgitterrost 25x2 - 33x33**



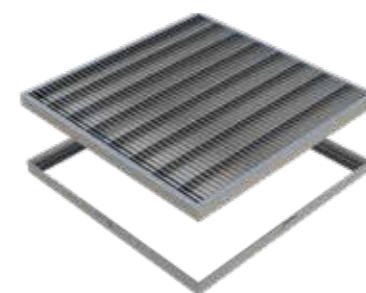
Feuerverzinkt, komplett mit L-Profil-Rahmen 30x20x2 mm.

Art.-Nr.	Abmessungen mm	Lichtes Maß	Rost Typ.	Gewicht kg	Klasse
5342	300x300 h30	260x260	25x2 - 33x33	2,55	A15
5302	350x350 h30	310x310	25x2 - 33x33	3,50	
5343	400x400 h30	360x360	25x2 - 33x33	4,04	
5303	450x450 h30	410x410	25x2 - 33x33	5,23	
5344	500x500 h30	460x460	25x2 - 33x33	5,83	
5304	550x550 h30	510x510	25x2 - 33x33	7,28	
5345	600x600 h30	560x560	25x2 - 33x33	7,98	
5305	650x650 h30	610x610	25x2 - 33x33	9,89	
5309	300x1000 h30	260x960	25x2 - 33x33	7,58	
5347	400x1000 h30	360x960	25x2 - 33x33	9,55	
5348	500x1000 h30	460x960	25x2 - 33x33	11,47	
5349	600x1000 h30	560x960	25x2 - 33x33	13,76	
5341	200x200 h30	160x160	25x2 - 33x33	1,36	
5301	250x250 h30	210x210	25x2 - 33x33	1,98	
5306	150x1000 h30	110x960	25x2 - 33x33	4,81	
5307	210x1000 h30	170x960	25x2 - 33x33	5,52	
5308	250x1000 h30	210x960	25x2 - 33x33	6,54	
					B125

4.1 Standardroste — Pressgitterrost und Pressgitterrost mit Absatzschutz: Für Fußgängerzonen und städtische Bereiche



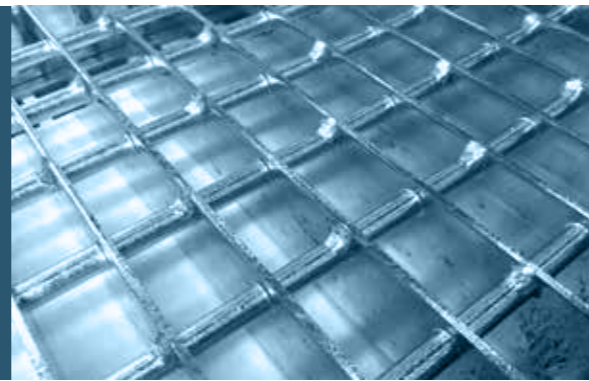
Standardrost **Pressgitterrost mit Absatzschutz 25x2 - 55x11**



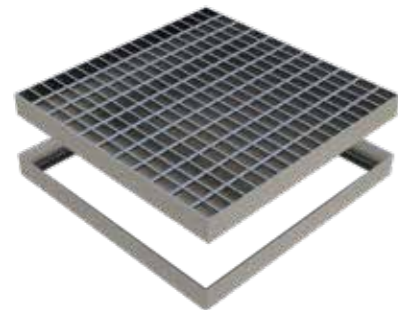
Feuerverzinkt, komplett mit L-Profil-Rahmen 30x20x2 mm

Art.-Nr.	Abmessungen mm	Lichtes Maß	Rost Typ.	Gewicht kg	Klasse
5311	250x250 h30	210x210	25x2 - 55x11	2,28	A15
5372	300x300 h30	260x260	25x2 - 55x11	2,94	
5312	350x350 h30	310x310	25x2 - 55x11	4,01	
5373	400x400 h30	360x360	25x2 - 55x11	4,73	
5313	450x450 h30	410x410	25x2 - 55x11	5,99	
5374	500x500 h30	460x460	25x2 - 55x11	7,03	
5314	550x550 h30	510x510	25x2 - 55x11	8,51	
5375	600x600 h30	560x560	25x2 - 55x11	9,87	
5315	650x650 h30	610x610	25x2 - 55x11	11,59	
4801	250x1000 h30	210x960	25x2 - 55x11	7,79	
4901	300x1000 h30	260x960	25x2 - 55x11	8,87	
5101	400x1000 h30	360x960	25x2 - 55x11	12,10	
5102	500x1000 h30	460x960	25x2 - 55x11	16,52	
5103	600x1000 h30	560x960	25x2 - 55x11	17,82	
5371	200x200 h30	160x160	25x2 - 55x11	1,45	
4601	150x1000 h30	110x960	25x2 - 55x11	5,10	
4701	210x1000 h30	170x960	25x2 - 55x11	6,01	
					B125

4.1 Standardroste — Ablaufroste



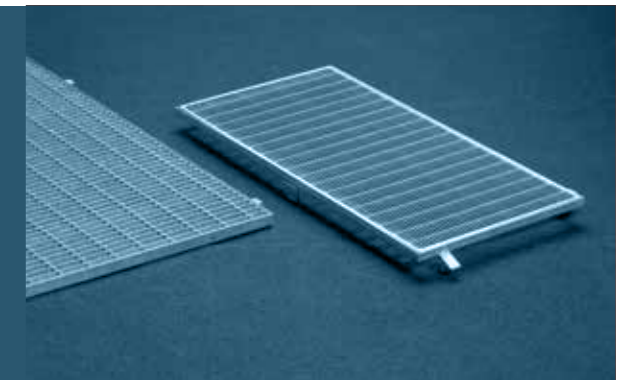
Standardrost **Ablaufroste strong**



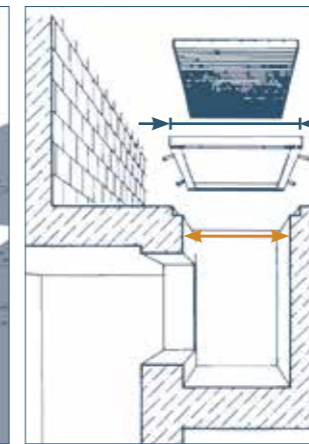
Art.-Nr.	Abmessungen mm	Lichtes Maß	Rost Typ.	Gewicht kg	Klasse
5033	360×360 h55	310×310	50×4 - 30×50	9,64	C250
5034	460×460 h55	410×410	50×4 - 30×50	14,85	
5035	560×560 h55	510×510	50×4 - 30×50	21,52	
5036	660×660 h55	610×610	50×4 - 30×50	28,24	

Entwickelt für **extreme Beanspruchungen**: Die entsprechend gelochten Tragstäbe der Stärke 50×4 mm werden von Rundstäben mit 10 mm Durchmesser gekreuzt und ergeben so einen feuerverzinkten Gitterrost mit Maschenweite 30×50 mm. Jeder Ablaufrost wird komplett mit einem ebenfalls feuerverzinkten Rahmen mit 3 mm Stärke geliefert.

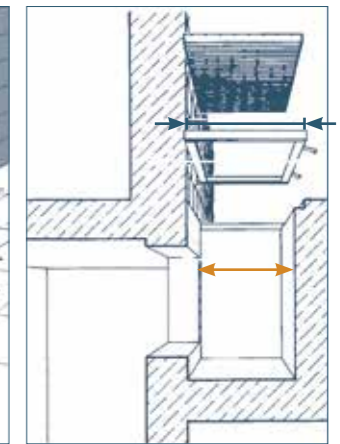
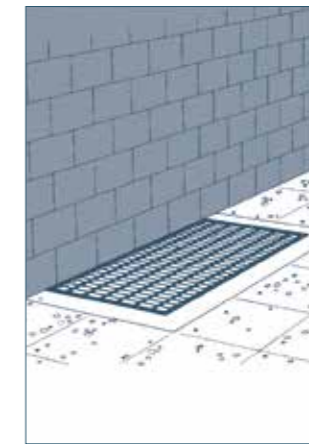
4.2 Roste für Lichtschächte — Entnehmbar oder fest montiert, aus Pressgitterrost oder Schweißpressrost



Freistehend

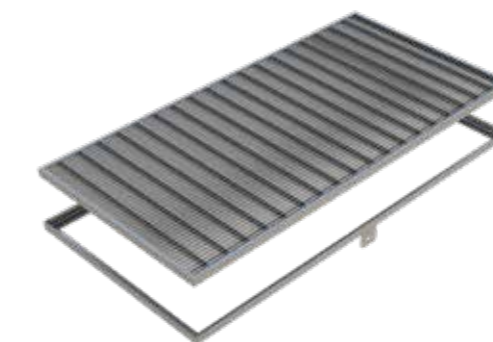


Wandbündig



Bei der Realisierung der Roste sind die **Innenbreite** und die **Innenlänge** der **Lichtschächte** oder alternativ die Abmessungen des **fertigen Rahmens** zu berücksichtigen, siehe blaue Pfeile in der Zeichnung. Sehr wichtig bei der Rostauswahl sind die Angaben zur **Tragfähigkeit**. Der Rahmen verfügt über Halterungen für eine stabile Verankerung am Lichtschacht.

Standardrost **Pressgitterrost mit Absatzschutz 20×2 - 55×11 Entnehmbar**



Feuerverzinkt, komplett mit wandbündigem Winkelrahmen 25×25×3 mm. Auf Anfrage ist auch das diebstahlsichere System BLINDO zur Verankerung des Rostes erhältlich.

Art.-Nr.	Abmessungen mm	Lichtes Maß	Rost Typ.	Gewicht kg	Klasse
5321	530×1050 h25	500×1000	20×2 - 55×11	15,10	A15
5324	630×1060 h25	600×1010	20×2 - 55×11	16,90	
5365	630×1210 h25	600×1160	20×2 - 55×11	19,30	
5322	630×1260 h25	600×1210	20×2 - 55×11	20,17	
5327	630×1320 h25	600×1270	20×2 - 55×11	21,00	
5328	630×1360 h25	600×1310	20×2 - 55×11	21,60	
5323	630×1560 h25	600×1510	20×2 - 55×11	24,70	
5325	630×1760 h25	600×1710	20×2 - 55×11	27,50	
5367	630×1810 h25	600×1760	20×2 - 55×11	29,00	
5329	630×2060 h25	600×2010	20×2 - 55×11	32,80	
5326	630×2260 h25	600×2210	20×2 - 55×11	36,80	
5366	630×2560 h25	600×2510	20×2 - 55×11	41,70	

4.2 Roste für Lichtschächte

— Entnehmbar oder fest montiert, aus Pressgitterrost oder Schweißpressrost



Standardrost **Schweißpressrost mit Absatzschutz 25×2 - 22×76 Entnehmbar**



Feuerverzinkt, komplett mit wandbündigem Winkelrahmen 30×30×3 mm.
Auf Anfrage ist auch das diebstahlsichere System BLINDO zur Verankerung des Rostes erhältlich.

Art.-Nr.	Abmessungen mm	Lichtes Maß	Rost Typ.	Gewicht kg	Klasse
5201	530×1050 h30	500×990	25×2 - 22×76	18,60	A15
5204	630×1060 h30	600×1000	25×2 - 22×76	21,80	
5207	630×1210 h30	600×1150	25×2 - 22×76	24,70	
5202	630×1260 h30	600×1200	25×2 - 22×76	25,60	
5210	630×1320 h30	600×1260	25×2 - 22×76	26,70	
5208	630×1360 h30	600×1300	25×2 - 22×76	27,50	
5203	630×1560 h30	600×1500	25×2 - 22×76	31,30	
5205	630×1760 h30	600×1700	25×2 - 22×76	35,10	
5212	630×1810 h30	600×1750	25×2 - 22×76	36,10	
5209	630×2070 h30	600×2010	25×2 - 22×76	40,90	
5206	630×2260 h30	600×2200	25×2 - 22×76	44,50	
5211	630×2560 h30	600×2500	25×2 - 22×76	50,10	

Standardrost **Pressgitterrost mit Absatzschutz 25×2 - 55×11 Fest montiert**

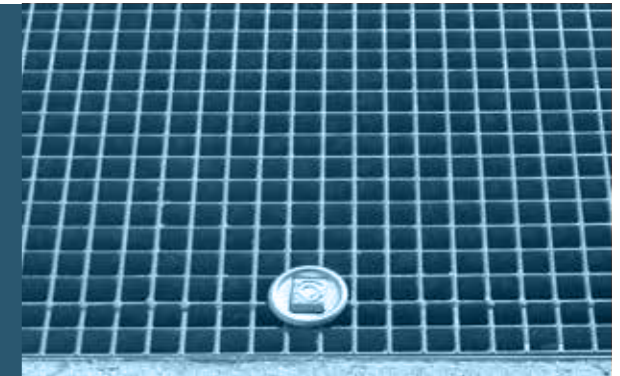


Randeffassung aus Winkelprofil 30×30×3 mm.

Art.-Nr.	Abmessungen mm	Lichtes Maß	Rost Typ.	Gewicht kg	Klasse
5215 FM	530×1050 h30	500×990	25×2 - 55×11	15,50	A15
5216 FM	630×1060 h30	600×1000	25×2 - 55×11	20,50	
5217 FM	630×1210 h30	600×1150	25×2 - 55×11	23,10	
5218 FM	630×1260 h30	600×1200	25×2 - 55×11	24,00	
5219 FM	630×1320 h30	600×1260	25×2 - 55×11	25,10	
5220 FM	630×1360 h30	600×1300	25×2 - 55×11	25,80	
5221 FM	630×1560 h30	600×1500	25×2 - 55×11	29,70	
5222 FM	630×1760 h30	600×1700	25×2 - 55×11	33,60	
5223 FM	630×1810 h30	600×1750	25×2 - 55×11	34,50	
5227 FM	630×1830 h30	600×1170	25×2 - 55×11	39,30	
5224 FM	630×2060 h30	600×2000	25×2 - 55×11	39,30	
5225 FM	630×2260 h30	600×2200	25×2 - 55×11	43,10	
5226 FM	630×2560 h30	600×2500	25×2 - 55×11	48,90	

4.2 Roste für Lichtschächte

— Entnehmbar oder fest montiert, aus Pressgitterrost oder Schweißpressrost



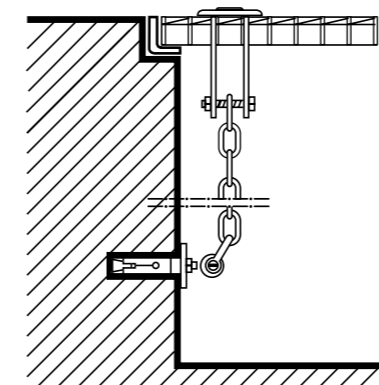
Standardrost **Schweißpressrost 25×2 - 22×76 Fest montiert**



Randeffassung aus Flachstahl 25×5 mm.

Art.-Nr.	Abmessungen mm	Lichtes Maß	Rost Typ.	Gewicht kg	Klasse
5201 FM	530×1050 h30	500×990	25×2 - 22×76	17,90	A15
5204 FM	630×1060 h30	600×1000	25×2 - 22×76	20,90	
5207 FM	630×1210 h30	600×1150	25×2 - 22×76	23,60	
5202 FM	630×1260 h30	600×1200	25×2 - 22×76	24,60	
5210 FM	630×1320 h30	600×1260	25×2 - 22×76	25,70	
5208 FM	630×1360 h30	600×1300	25×2 - 22×76	26,40	
5203 FM	630×1560 h30	600×1500	25×2 - 22×76	30,00	
5205 FM	630×1760 h30	600×1700	25×2 - 22×76	33,60	
5212 FM	630×1810 h30	600×1750	25×2 - 22×76	34,50	
5209 FM	630×2060 h30	600×2000	25×2 - 22×76	39,00	
5206 FM	630×2260 h30	600×2200	25×2 - 22×76	42,60	
5211 FM	630×2560 h30	600×2500	25×2 - 22×76	48,00	

Blindo sistema di antifurto per griglie



Geeignet für Gitterroste bis zu H70 mm.

Das auf Anfrage lieferbare Sonderzubehör kann an **jedem Rosttyp** angebracht werden, um den Zugang zum darunter befindlichen Fenster und den Diebstahl des Rostes zu verhindern.

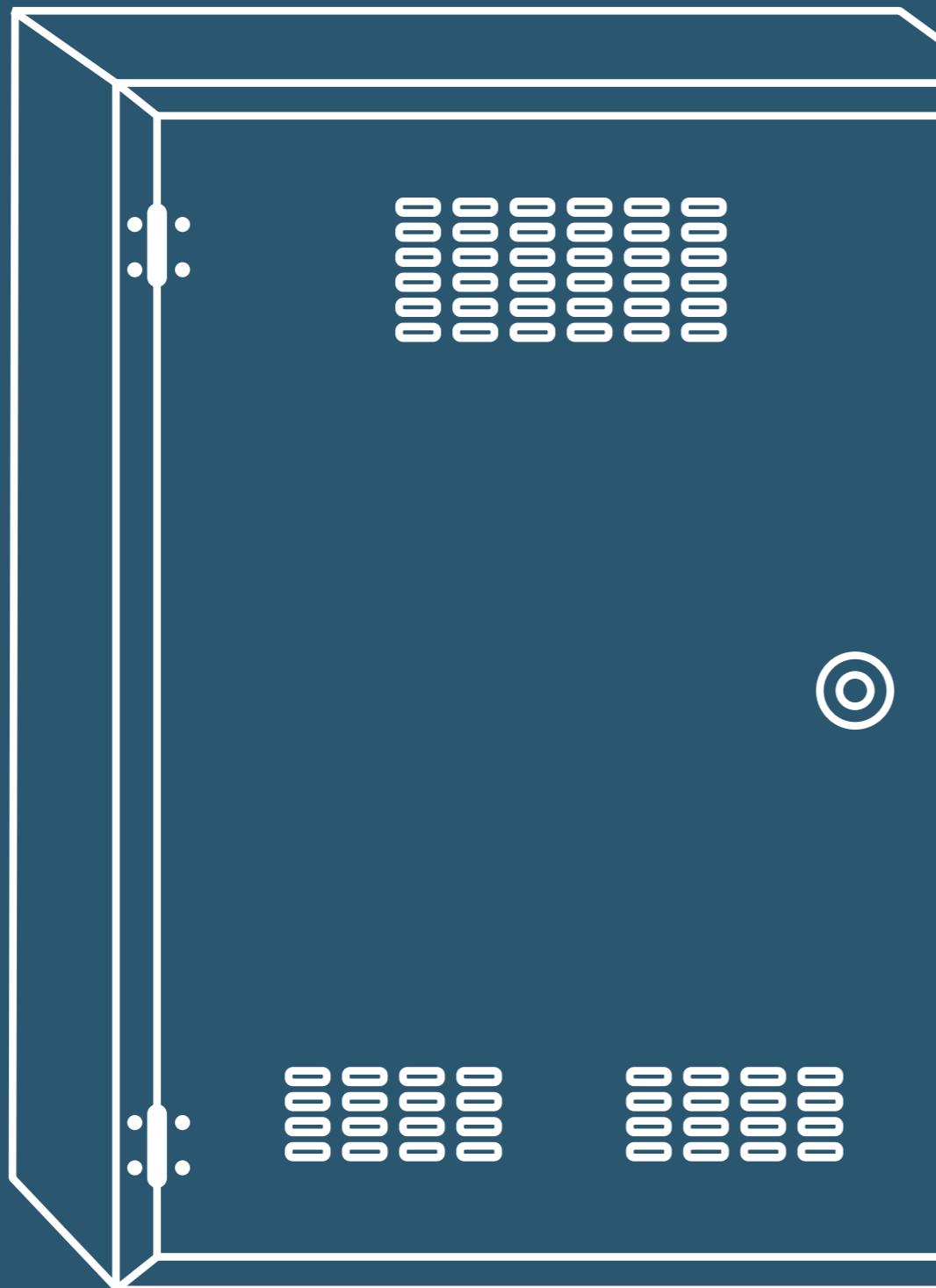
Im speziellen Fall der Lichtschächte wird die Montage von mindestens 2 Sicherungsketten pro Rost empfohlen.

Eine Packung enthält das Set für 1 Diebstahl-Sicherungskette komplett mit Montageanleitung.

Teile, die einem höhere Verschleiß unterliegen, sind aus Edelstahl AISI 304 gefertigt.

Art.-Nr.	Abmessungen mm
1000	Packung mit einem kompletten Diebstahlsicherungs-Set

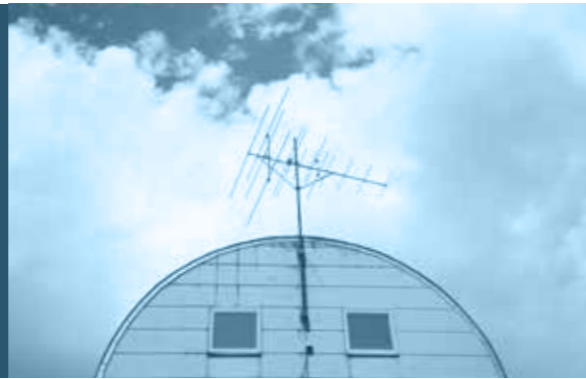
5. Zubehör aus verzinktem und rostfreiem Stahl



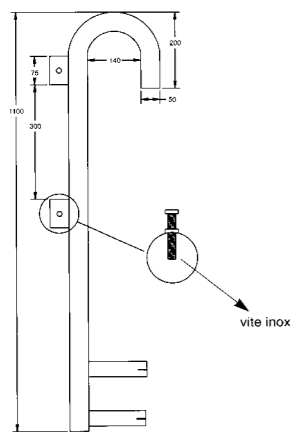
Die Gridiron Produktpalette wird durch eine Reihe unverzichtbarer Zubehörteile ergänzt, die ebenfalls nur aus den **besten Werkstoffen** gefertigt wurden.

5. Zubehör aus verzinktem und rostfreiem Stahl	78
· Satellitenschüsselhalterungen	80
· Antennenhalterungen	80
· Sicherheitsmasten	81
· Wasser- und Gaszählerkästen und -türen, mit und ohne Dämmung	82
· Pfosten, Rundstäben und Ringschrauben für Gitterzäune	86

5. Satelliten- schüsselhalterungen und Antennenhalterungen

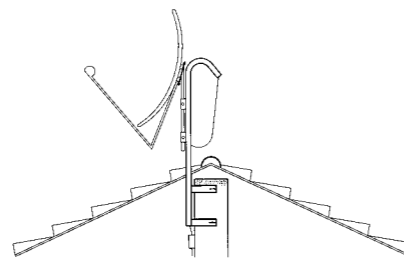


Satellitenschüsselhalterung **Verzinkt,** **Rohr Ø 50 mm**



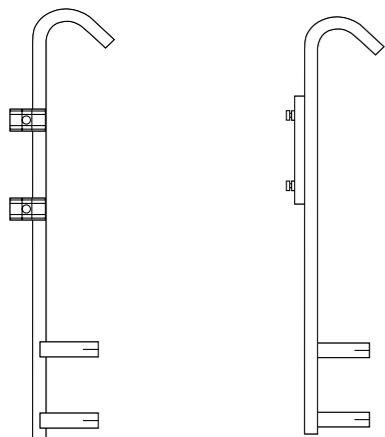
Satellitenschüsselhalterung.

Art.-Nr.	Rohrdurchmesser mm	Länge mm
5731	50	1100
5733	50	1500
5732	50	1800



Montagebeispiel
Satellitenschüsselhalterung.

Antennenhalterung **Verzinkt, Rohr Ø 30 mm**

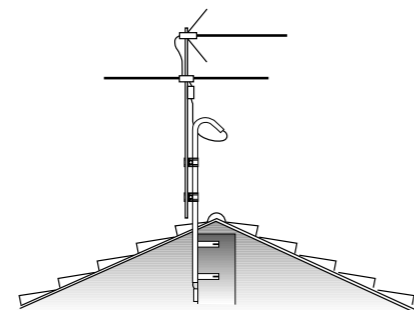


Antennenhalterungen.
(Art.-Nr. 5703-5702)

Antennenhalterung
Steckmontage.
(Art.-Nr. 5705-5706)

Art.-Nr.	Rohrdurchmesser mm	Länge mm
5703	30	1200
5702	30	1800

Art.-Nr.	Rohrdurchmesser mm	Länge mm
5705	30	1200
5706	30	1800

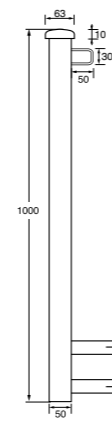


Montagebeispiel
Antennenhalterung.

5. Sicherheitsmasten

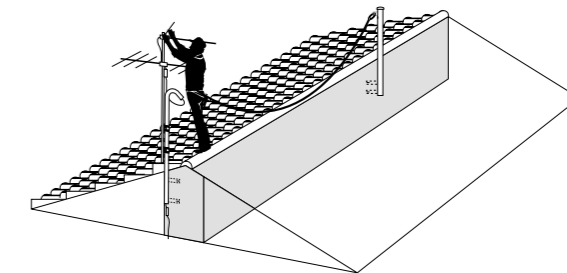


Sicherheitsmast **Verzinkt, Rohr Ø 50 mm**



Sicherheitsmast.

Art.-Nr.	Rohrdurchmesser mm	Länge mm
5735	50	1000

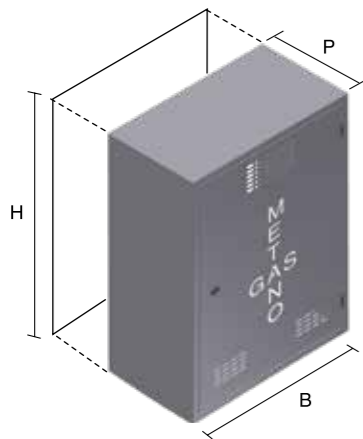


Montagebeispiel
Sicherheitsmast.

5. Gaszählerkasten

5. Gaszählertüren

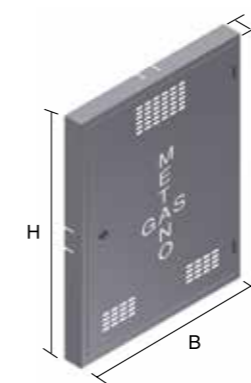
Gaszählerkasten aus Aluzink-Blech



Art.-Nr.	Abmessungen HxBxT mm	Art.-Nr. Rückwand
5651	500x300x250	S5651
5652	550x400x250	S5652
5655	600x500x250	S5655
5653	600x400x250	S5653
5656	600x450x250	S5656
5657	600x600x250	S5657
5658	700x400x250	S5658
5659	700x500x250	S5659
5660	800x500x250	S5660
5654*	600x800x250	S5654

Gaszählerkästen und -türen mit speziellen **schnittsicheren Kanten** für mehr Sicherheit beim Öffnen und bei Wartungsarbeiten.

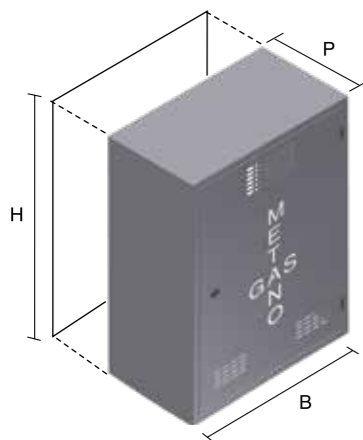
Gaszählertüren aus Aluzink-Blech



Art.-Nr.	Abmessungen HxBxT mm
5681	500x300x50
5682	550x400x50
5685	600x500x50
5686	600x450x50
5688	700x400x50
5689	700x500x50

Gaszählerkästen und -türen mit speziellen **schnittsicheren Kanten** für mehr Sicherheit beim Öffnen und bei Wartungsarbeiten.

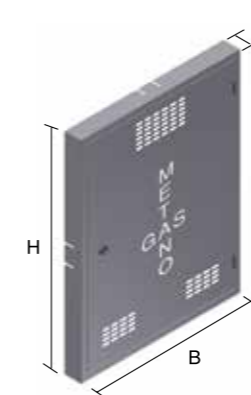
Gaszählerkasten aus Edelstahlblech AISI 304



Art.-Nr.	Abmessungen HxBxT mm	Art.-Nr. Rückwand
5661	500x300x250	S5661
5662	550x400x250	S5662
5665	600x500x250	S5665
5663	600x400x250	S5663
5666	600x450x250	S5666
5667	600x600x250	S5667
5668	700x400x250	S5668
5669	700x500x250	S5669
5670	800x500x250	S5670

Gaszählerkästen und -türen mit speziellen **schnittsicheren Kanten** für mehr Sicherheit beim Öffnen und bei Wartungsarbeiten.

Gaszählertüren aus Edelstahlblech AISI 304



Art.-Nr.	Abmessungen HxBxT mm
5691	500x300x50
5692	550x400x50
5695	600x500x50
5696	600x450x50
5698	700x400x50
5699	700x500x50

Gaszählerkästen und -türen mit speziellen **schnittsicheren Kanten** für mehr Sicherheit beim Öffnen und bei Wartungsarbeiten.

5. Wasserzählerkasten mit Dämmung

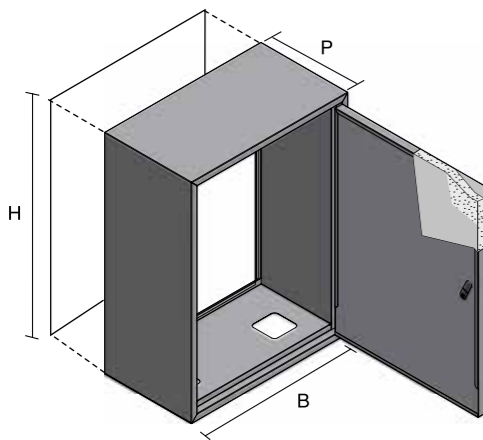


5. Wasserzählertür mit Dämmung



Wasserzählerkasten aus Aluzink-Blech gedämmt

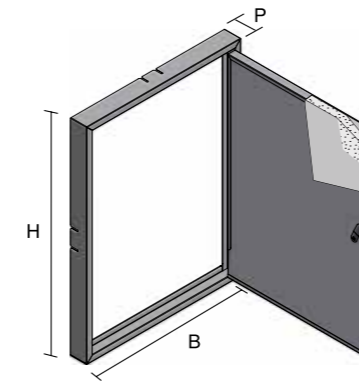
Wasserzählertür aus Aluzink-Blech gedämmt



Art.-Nr.	Abmessungen H×B×T mm	Art.-Nr. Rückwand
5651C	500×300×250	S5651
5652C	550×400×250	S5652
5655C	600×500×250	S5655
5653C	600×400×250	S5653
5656C	600×450×250	S5656
5657C	600×600×250	S5657
5658C	700×400×250	S5658
5659C	700×500×250	S5659
5660C	800×500×250	S5660
5654C*	600×800×250	S5654

Türdämmung mit leichter Verbundplatte, bestehend aus einem Innenkern aus extrudiertem Polystyrol und Aluminiumoberflächen. Wasserzählerkästen und -türen mit speziellen **schnittsicheren Kanten** für mehr Sicherheit beim Öffnen und bei Wartungsarbeiten.

* mit 2 Türen

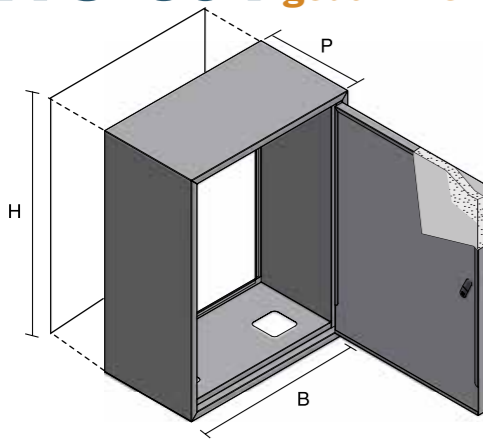


Art.-Nr.	Abmessungen H×B×T mm
5749C	500×300×50
5748C	550×400×50
5744C	600×500×50
5745C	600×400×50
5742C	600×450×50
5750C	600×600×50

Wasserzählerkästen und -türen mit speziellen **schnittsicheren Kanten** für mehr Sicherheit beim Öffnen und bei Wartungsarbeiten.

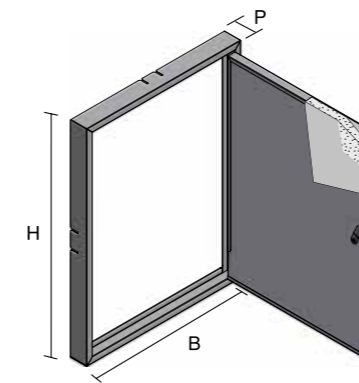
Wasserzählerkasten aus Edelstahlblech AISI 304 gedämmt

Wasserzählertür aus Edelstahlblech AISI 304 gedämmt



Art.-Nr.	Abmessungen H×B×T mm	Art.-Nr. Rückwand
5661C	500×300×250	S5661
5662C	550×400×250	S5662
5665C	600×500×250	S5665
5663C	600×400×250	S5663
5666C	600×450×250	S5666
5667C	600×600×250	S5667
5668C	700×400×250	S5668
5669C	700×500×250	S5669
5670C	800×500×250	S5670

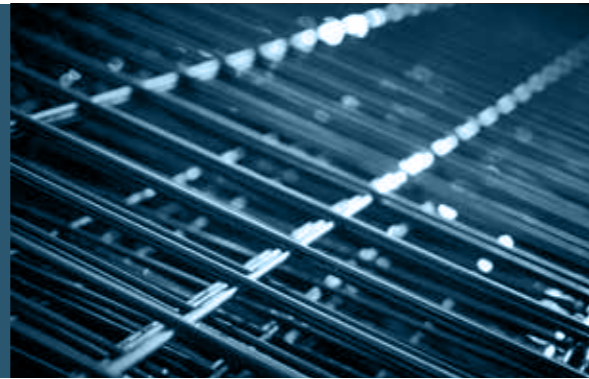
Türdämmung mit leichter Verbundplatte, bestehend aus einem Innenkern aus extrudiertem Polystyrol und Aluminiumoberflächen. Wasserzählerkästen und -türen mit speziellen **schnittsicheren Kanten** für mehr Sicherheit beim Öffnen und bei Wartungsarbeiten.



Art.-Nr.	Abmessungen H×B×T mm
5691C	500×300×50
5692C	550×400×50
5695C	600×500×50
5696C	600×450×50
5698C	700×400×50
5699C	700×500×50

Wasserzählerkästen und -türen mit speziellen **schnittsicheren Kanten** für mehr Sicherheit beim Öffnen und bei Wartungsarbeiten.

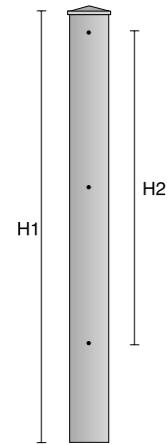
5. Pfosten, Rundstäbe und Ringschrauben für Gitterzäune



5. Pfosten, Rundstäbe und Ringschrauben für Gitterzäune

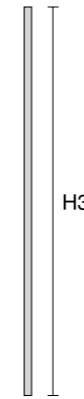


Gitterpfosten Rohr 80×80×2



Art.-Nr.	Abmessungen H1 - H2 mm
5751	1100 - 800
5752	1300 - 1000
5753	1550 - 1250
5754	1800 - 1500
5755	2050 - 1750
5756	2300 - 2000

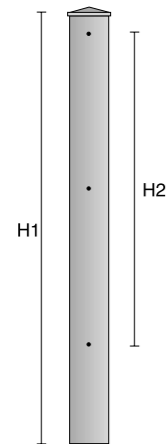
Rundstäbe verzinkt Ø 10 mm



Art.-Nr.	Abmessungen H3 mm
5751F	830
5752F	1030
5753F	1280
5754F	1530
5755F	1780
5756F	2030

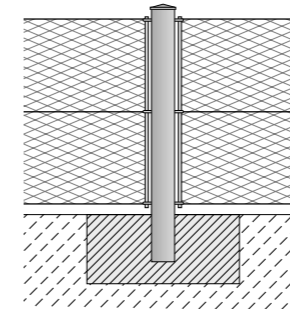
Mit 3 Bohrungen auf 3 Seiten für Ringschrauben.

Gitterpfosten Rohr 100×100×2



Art.-Nr.	Abmessungen H1 - H2 mm
5761	1100 - 800
5762	1300 - 1000
5763	1550 - 1250
5764	1800 - 1500
5765	2050 - 1750
5766	2300 - 2000

Universal-Ringschraube



Art.-Nr.
5751J

Montageschema des Gitterpfostens.



Wo Sie uns finden

Gridiron Spa Unipersonale

Via E. Fermi (Z.I. Ramera)
31010 Marenò di Piave (TV)
Italien

Tel. +39 0438.492.502

Fax +39 0438.492.545

info@gridiron.it

Folgen Sie uns auf FB | IG | LinkedIn

Entdecken Sie alle unsere Produkte und Dienstleistungen auf
www.gridiron.it

Gridiron Showroom



